



Riudoms

Pla especial de Catàleg de masies, cases rurals i altres construccions en Sòl No Urbanitzable i Modificació puntual de NNSS associada

24 octubre de 2024



EFAARQUITECTES



OBJECTIUS DEL PLA ESPECIAL

El catàleg és un **instrument urbanístic per fomentar la preservació** d'aquelles construccions que són testimoni d'unes tipologies arquitectòniques que formen part del **patrimoni cultural** del territori de Riudoms, ja que són reflex de l'arquitectura tradicional vinculada a l'agricultura i en especial aquelles que tenen ús d'habitatge.

- **Elaborar un instrument de planejament urbanístic:** el catàleg és un instrument de planejament derivat que, de conformitat amb el que disposa la **legislació urbanística vigent**, inventaria els edificis d'habitatge del sòl no urbanitzable de Riudoms, identifica les masies, cases rurals susceptibles de reconstrucció o rehabilitació, i d'altres edificacions que s'ha considerat que compleixen les característiques de **l'art. 47 de la Llei d'Urbanisme**, establint-ne les condicions reguladores d'edificació i ús.
- **Preservar les construccions i la història:** d'aquest territori que es recull i es reflexa encara en la tipologia i l'estructura de moltes de les edificacions existents. El catàleg en pretén conservar aquesta empremta, de la millor manera possible, sense que en suposi una congelació ni que s'interposi la conservació amb la modernització necessària per mantenir-ne l'activitat i els usos que li siguin admesos.

OBJECTIUS

CRITERIS PER LA
INCORPORACIÓ (Catàleg)

CRITERIS PER LA
INCORPORACIÓ (Inventari)

REGULACIÓ (Volums)

REGULACIÓ (Usos)

INTERVENCIÓ
(Ampliacions)

INTERVENCIÓ (Div. horitz.)

CONTINGUT DEL PLA

MODIFICACIÓ PUNTUAL

TRAMITACIÓ I FASES

SUSPENSIO L·LICÈNCIES

PARTICIPACIÓ

DADES GENERALS

ELEMENTS CATALOGATS

EXEMPLES

OBJECTIUS DEL PLA ESPECIAL

El municipi de Riudoms **no disposa** a dia d'avui **d'un document normatiu** de planejament complet que reguli convenientment totes les masies, cases rurals i altres construccions del seu sòl no urbanitzable.

S'ha de donar compliment a les determinacions sobre el sòl no urbanitzable del DL 1/2010, del 3 d'agost, pel qual s'aprova el text refós de la **Llei d'Urbanisme**, que estableix que **per a la reconstrucció i rehabilitació de les masies i cases rurals que calgui preservar i recuperar per raons arquitectòniques, històriques o paisatgístiques cal que estiguin incloses en un catàleg específic del planejament, com ara el Catàleg de Masies.**

En particular, l'**article 47 de la llei d'Urbanisme** permet:

- Reconstruir i rehabilitar les masies i les cases rurals que calgui preservar i recuperar per raons **arquitectòniques, històriques, ambientals, paisatgístiques o socials.**
- Reconstruir i rehabilitar altres construccions anteriors **al primer instrument de planejament urbanístic** general en cada municipi i que calgui preservar per raons arquitectòniques o històriques.
- Rehabilitar les **construccions rurals en desús** per a corregir-ne l'impacte ambiental o paisatgístic negatiu. Això és possible, segons el mateix article 47, sempre que les construccions hagin estat incloses pel planejament urbanístic en un catàleg específic que en permeti la seva reconstrucció o rehabilitació i en justifiqui les raons de la seva preservació.

OBJECTIUS

CRITERIS PER LA
INCORPORACIÓ (Catàleg)

CRITERIS PER LA
INCORPORACIÓ (Inventari)

REGULACIÓ (Volums)

REGULACIÓ (Usos)

INTERVENCIÓ
(Ampliacions)

INTERVENCIÓ (Div. horitz.)

CONTINGUT DEL PLA

MODIFICACIÓ PUNTUAL

TRAMITACIÓ I FASES

SUSPENSIO L·LICÈNCIES

PARTICIPACIÓ

DADES GENERALS

ELEMENTS CATALOGATS

EXEMPLES

OBJECTIUS DEL PLA ESPECIAL

Tanmateix, el Pla especial té com a objectius:

- Reconèixer, conservar i recuperar les masies i cases rurals situades en SNU, que per raons **arquitectòniques, històriques, mediambientals, paisatgístiques o socials** poden ser objecte de preservació i recuperació, i són susceptibles de reconstrucció o de rehabilitació, mitjançant la regulació de les condicions d'edificació i usos.
- Reconèixer, conservar i recuperar altres construccions en SNU, **anteriors al primer planejament urbanístic** general, que es considerin interessants a protegir per algun dels motius previstos en la legislació vigent, mitjançant la regulació de les condicions d'edificació i dotació de noves activitats compatibles amb el medi que les envolta.
- Protegir i conservar aquells habitatges que, atesa la seva vinculació amb activitats agropecuàries, permeten la **conservació i custòdia del territori** en el seu estat rústic.
- **Recuperar les edificacions en desús** per corregir-ne els impactes ambientals o paisatgístics negatius.
- Assegurar la **presència de residents** al territori per tal de garantir la custòdia dels espais agrícoles i forestals i la conservació dels seus valors naturals i ambientals, el reforç i la promoció de l'activitat turística i econòmica i de servei al municipi a conseqüència de l'alt valor del medi natural en què s'emplaça.
- Donar una cobertura i **protecció física i legal** a través d'una eina eficaç per tal que l'administració i particulars puguin gestionar eficaçment la millora de les masies, cases rurals i altres edificacions del catàleg.

OBJECTIUS

CRITERIS PER LA
INCORPORACIÓ (Catàleg)

CRITERIS PER LA
INCORPORACIÓ (Inventari)

REGULACIÓ (Volums)

REGULACIÓ (Usos)

INTERVENCIÓ
(Ampliacions)

INTERVENCIÓ (Div. horitz.)

CONTINGUT DEL PLA

MODIFICACIÓ PUNTUAL

TRAMITACIÓ I FASES

SUSPENSIO L·LICÈNCIES

PARTICIPACIÓ

DADES GENERALS

ELEMENTS CATALOGATS

EXEMPLES

CRITERIS PER A LA INCORPORACIÓ DELS ELEMENTS AL CATÀLEG

- **Valor arquitectònic:** el seu conjunt o algun dels elements arquitectònics, formals o constructius és de destacar. La tipologia, el sistema estructural, l'estil, la volumetria o la seva ornamentació poden justificar-ne la seva singularitat i, per tant, la necessitat de preservació.
- **Valor històric:** quan són anteriors a l'any 1954, segons registre cadastral rústic municipal. Pels seus orígens i evolució tenen especial rellevància per a la comprensió de la història o l'evolució dels assentaments en el territori. Són edificis provinents del món rural, que no es poden deixar perdre.
- **Valor mediambiental:** la seva preservació contribueix a garantir les condicions ambientals, l'equilibri territorial i la biodiversitat del seu entorn pròxim. La proposta d'inclusió es planteja per assegurar la preservació d'unes determinades activitats, territoris i paisatges que cada vegada és més difícil de trobar i mantenir; sense oblidar la riquesa ambiental i natural que aporten al conjunt de la societat.
- **Valor paisatgístic:** la seva presència en el paisatge esdevé un referent imprescindible per reconèixer aquest en el seu conjunt. Per la seva localització, referència toponímica o característiques formals i tipològiques estan relacionades amb una determinada percepció del territori.
- **Valor social:** quan està vinculada a alguna funció o activitat que la societat necessita i s'exigeix, i el seu emplaçament en el rodal esdevé imprescindible. S'inclouen masies, cases rurals i altres edificacions vinculades a explotacions ramaderes, activitats d'educació en el lleure, cases de colònies o centres de custòdia d'animals, etc.

OBJECTIUS

**CRITERIS PER LA
INCORPORACIÓ (Catàleg)**CRITERIS PER LA
INCORPORACIÓ (Inventari)

REGULACIÓ (Volums)

REGULACIÓ (Usos)

INTERVENCIÓ
(Ampliacions)

INTERVENCIÓ (Div. horitz.)

CONTINGUT DEL PLA

MODIFICACIÓ PUNTUAL

TRAMITACIÓ I FASES

SUSPENSIO L·LICÈNCIES

PARTICIPACIÓ

DADES GENERALS

ELEMENTS CATALOGATS

EXEMPLES

CRITERIS PER A LA INCORPORACIÓ DELS ELEMENTS A L'INVENTARI

S'incorporen a l'inventari totes aquelles construccions preexistents en sòl no urbanitzable destinades a habitatge i altres usos que es considera que, d'acord amb la legislació vigent, **no reuneixen les condicions per a ser incloses** al present Pla especial de Catàleg de masies, cases rurals i altres construccions.

Les construccions preexistents en sòl no urbanitzable destinades a habitatge que no estiguin incloses al catàleg o no estiguin associades a explotacions rústiques, **podran romandre sobre el territori** amb l'ús d'habitatge, però es trobaran o bé en situació de **fora d'ordenació** o bé en situació de **volum disconforme**, d'acord amb els termes establerts per la Disposició transitòria sisena, i els articles 119 del Reglament de la Llei d'urbanisme (RLU) i l'article 108 del Text refós de la Llei d'urbanisme (TRLU).

Per tant, **en aquests volums no es podran admetre els usos establerts pel Pla especial** i, per tant, la seva regulació no ve determinada per aquest PEM.

OBJECTIUS

CRITERIS PER LA
INCORPORACIÓ (Catàleg)**CRITERIS PER LA
INCORPORACIÓ (Inventari)**

REGULACIÓ (Volums)

REGULACIÓ (Usos)

INTERVENCIÓ
(Ampliacions)

INTERVENCIÓ (Div. horitz.)

CONTINGUT DEL PLA

MODIFICACIÓ PUNTUAL

TRAMITACIÓ I FASES

SUSPENSIO LICÈNCIES

PARTICIPACIÓ

DADES GENERALS

ELEMENTS CATALOGATS

EXEMPLES

PROPOSTA DE REGULACIÓ – TIPUS DE VOLUMS

El Pla distingeix dos tipus d'edificacions en funció de l'ús i l'estat de conservació:

- Els **volums catalogats**: per la seva entitat i antiguitat constitueixen el cos principal de l'edificació. Aquests volums estan destinats a habitatge o a l'ús principal. Tanmateix, formen part d'aquest grup els volums vinculats a l'edificació principal i/o l'explotació agrícola o ramadera. Aquests volums són susceptibles d'admetre els usos establerts pel catàleg.

En el Pla especial estan identificats en color **vermell**.

- Els **volums complementaris no catalogats**: corresponen a les edificacions annexes o aïllades que no tenen els valors per ser catalogades, no respecten les característiques tipològiques, estructurals i funcionals de l'edificació, tant si es troben en el conjunt o aïllades en la finca, i no poden allotjar els usos principals previstos en aquest Catàleg. Aquestes edificacions hauran de ser enderrocades o destinar-se als usos admesos pel SNU en el planejament o la legislació urbanística vigent. Aquestes edificacions no es consideren dins la regulació del present Pla especial.

En el Pla especial estan identificats en color **gris**.

OBJECTIUS

CRITERIS PER LA
INCORPORACIÓ (Catàleg)

CRITERIS PER LA
INCORPORACIÓ (Inventari)

REGULACIÓ (Volums)

REGULACIÓ (Usos)

INTERVENCIÓ
(Ampliacions)

INTERVENCIÓ (Div. horitz.)

CONTINGUT DEL PLA

MODIFICACIÓ PUNTUAL

TRAMITACIÓ I FASES

SUSPENSIO L·LICÈNCIES

PARTICIPACIÓ

DADES GENERALS

ELEMENTS CATALOGATS

EXEMPLES



PROPOSTA DE REGULACIÓ – USOS

El Pla, d'acord amb la Llei d'urbanisme vigent, accepta els possibles següents usos:

- **Habitatge, quan es tracti de masies o cases rurals:** allotjament prolongat de les persones en edificis condicionats per aquesta funció, situats en finques rústiques amb accés rodat des de la xarxa de camins rurals, i que duen a terme funcions de conservació de l'entorn.
- **Habitatge amb activitat econòmica d'ús turístic en masies o cases rurals:** habitatge que es cedeix sencer, pel seu propietari/ària a tercers, a canvi d'un preu, per períodes de temps continu iguals o inferiors a 31 dies. No se'n permet la cessió per estances.
- **Hoteler, amb exclusió de la modalitat d'hotel apartament:** establiments que prestin servei d'allotjament temporal en unitats d'allotjament als usuaris turístics, com a establiment únic o com a unitat empresarial d'explotació amb els serveis turístics corresponents.
- **Turisme rural:** establiments que prestin servei d'allotjament temporal en habitatges rurals, en règim d'habitacions o de cessió de l'habitatge sencer, segons les modalitats i els requisits definits per reglament.
- **Educatiu en el lleure:** comprèn les activitats d'ensenyament vinculades al medi natural –agrícola, ramader, forestal o fluvial– i aquelles d'esbarjo, esplai o repòs que necessàriament s'han de desenvolupar en espais a l'aire lliure i en contacte amb la natura (casa de colònies, centre de natura...).

OBJECTIUS

CRITERIS PER LA
INCORPORACIÓ (Catàleg)CRITERIS PER LA
INCORPORACIÓ (Inventari)

REGULACIÓ (Volums)

REGULACIÓ (Usos)INTERVENCIÓ
(Ampliacions)

INTERVENCIÓ (Div. horitz.)

CONTINGUT DEL PLA

MODIFICACIÓ PUNTUAL

TRAMITACIÓ I FASES

SUSPENSÍO L·LICÈNCIES

PARTICIPACIÓ

DADES GENERALS

ELEMENTS CATALOGATS

EXEMPLES

PROPOSTA DE REGULACIÓ – USOS

El Pla, d'acord amb la Llei d'urbanisme vigent, accepta els possibles següents usos:

- **De creació artística o de producció artesanal:** com a ús Artesanal s'entenen les activitats vinculades a l'elaboració i transformació artesanal dels recursos naturals i agropecuaris. S'entén com a ús Artístic aquell que comprèn les activitats vinculades a professions artístiques o liberals, i a la investigació i el desenvolupament.
- **Exercici de professions liberals:** habitatges on s'hi poden desenvolupar professions que comporten autonomia laboral, desenvolupament d'una activitat intel·lectual, sempre que siguin compatibles amb la preservació del medi natural.
- **Restauració:** comprèn els establiments destinats a restaurant, que compten amb accés rodat des de la xarxa de camins rurals. Només s'admetran els restaurants i restaurant-bar. Les limitacions es produeixen per qüestions d'accés, serveis i aparcament, amb l'objecte de minimitzar els efectes produïts al medi en què s'emplacen.
- **Equipament:** inclou els usos educatiu, sanitari, assistencial, cultural i serveis públics i administratius segons les definicions del planejament general, tant públics com privats, situats en finques rústiques amb accés rodat des de la xarxa de camins rurals.
- **Serveis comunitaris o corporatius:** comprenen accions de compromís cívic, l'exercici actiu de la ciutadania, i posen en joc els coneixements i capacitats al servei de la comunitat.

OBJECTIUS

CRITERIS PER LA
INCORPORACIÓ (Catàleg)CRITERIS PER LA
INCORPORACIÓ (Inventari)

REGULACIÓ (Volums)

REGULACIÓ (Usos)INTERVENCIÓ
(Ampliacions)

INTERVENCIÓ (Div. horitz.)

CONTINGUT DEL PLA

MODIFICACIÓ PUNTUAL

TRAMITACIÓ I FASES

SUSPENSIÓ LLICÈNCIES

PARTICIPACIÓ

DADES GENERALS

ELEMENTS CATALOGATS

EXEMPLES

CRITERIS D'INTERVENCIÓ

Condicions d'edificació i ordenació: es regulen quins volums són els susceptibles de ser utilitzats, en quins casos s'admet ampliació, en quins s'admet la divisió horitzontal i les corresponents limitacions.

AMPLIACIONS

- a) Es permet **ampliar puntualment** l'edificació principal per adaptar-se a les condicions d'habitabilitat, accessibilitat o ús de l'activitat prevista sense malmetre algun aspecte tipològic o patrimonial dels béns catalogats, amb l'únic objecte de donar viabilitat a la intervenció.
- b) Es regulen unes limitacions paramètriques, per tal de garantir que **l'ampliació sigui respectuosa** amb les condicions actuals de l'edificació principal.
- c) **No es** permet l'ampliació amb la divisió horitzontal per tal de garantir i facilitar el control de les actuacions, evitant la proliferació de divisions i ampliacions successives.
- d) Si les obres de substitució parcial o d'augment de volum donen lloc a un volum edificat separat de l'original, el nou volum només es pot destinar a **usos auxiliars** al que es destini l'edificació principal, llevat que aquest ús sigui el de turisme rural o hotelier.

OBJECTIUS

CRITERIS PER LA
INCORPORACIÓ (Catàleg)CRITERIS PER LA
INCORPORACIÓ (Inventari)

REGULACIÓ (Volums)

REGULACIÓ (Usos)

**INTERVENCIÓ
(Ampliacions)**

INTERVENCIÓ (Div. horitz.)

CONTINGUT DEL PLA

MODIFICACIÓ PUNTUAL

TRAMITACIÓ I FASES

SUSPENSIÓ LLICÈNCIES

PARTICIPACIÓ

DADES GENERALS

ELEMENTS CATALOGATS

EXEMPLES

CRITERIS D'INTERVENCIÓ

Condicions d'edificació i ordenació: es regulen quins volums són els susceptibles de ser utilitzats, en quins casos s'admet ampliació, en quins s'admet la divisió horitzontal i les corresponents limitacions.

DIVISIÓ HORIZONTAL

- a) S'admeten en alguns habitatges inclosos dins la mateixa unitat registral, amb l'objectiu de fomentar la rehabilitació de les masies i cases rurals de **gran superfície**, o per resoldre situacions familiars d'herències o preexistències degudament documentades, sempre i quan **no s'alterin les característiques originals** de l'edificació ni es desvirtuï la configuració dels volums existents, amb les limitacions que estableixi el planejament urbanístic vigent i d'acord amb la normativa vigent reguladora de les condicions objectives d'habitabilitat.
- b) Només s'admet en edificacions destinades a **l'ús d'habitatge familiar i d'habitatge amb activitat econòmica d'ús turístic**, sempre que la tipologia de l'edificació ho admeti sense necessitat d'ampliació, respectant la volumetria i l'estructura tipològica del conjunt principal i sigui compatible amb la possibilitat d'ampliació de l'edificació.
- c) Tret d'habitatges preexistents degudament acreditats, com a norma general, la quantitat d'habitatges admesos amb divisió horitzontal serà **en funció del sostre construït disponible** existent, entre l'habitatge principal i la resta d'habitatges, garantint sempre les condicions objectives d'habitabilitat regulades per la normativa sectorial.
- d) A part de la divisió horitzontal, el catàleg pot reconèixer més d'un habitatge sense divisió horitzontal, a través de la **propietat vertical**.

OBJECTIUS

CRITERIS PER LA
INCORPORACIÓ (Catàleg)CRITERIS PER LA
INCORPORACIÓ (Inventari)

REGULACIÓ (Volums)

REGULACIÓ (Usos)

INTERVENCIÓ
(Ampliacions)**INTERVENCIÓ (Div. horitz.)**

CONTINGUT DEL PLA

MODIFICACIÓ PUNTUAL

TRAMITACIÓ I FASES

SUSPENSIO L·LICÈNCIES

PARTICIPACIÓ

DADES GENERALS

ELEMENTS CATALOGATS

EXEMPLES

CONTINGUT DEL PLA

El **Pla especial de catàleg de masies, cases rurals i altres construccions** de Riudoms s'integra de la següent documentació bàsica:

- Memòria informativa
- Memòria justificativa
- Normativa
- Documentació gràfica
- Fitxes individualitzades de les masies, cases rurals i altres construccions dels elements catalogats
- Inventari dels elements no catalogats (voluntari)
- Estudi Ambiental Estratègic (avaluació ambiental estratègica ordinària)

La redacció del Pla especial de Catàleg de masies, cases rurals i altres construccions en sòl no urbanitzable haurà d'anar acompanyada d'una **Modificació puntual de les actuals Normes subsidiàries de Planejament**, per tal de corregir els possibles desajustos amb el Pla especial de masies i la legislació urbanística vigent, donant la màxima cobertura legal als elements catalogats.

OBJECTIUS

CRITERIS PER LA
INCORPORACIÓ (Catàleg)CRITERIS PER LA
INCORPORACIÓ (Inventari)

REGULACIÓ (Volums)

REGULACIÓ (Usos)

INTERVENCIÓ
(Ampliacions)

INTERVENCIÓ (Div. horitz.)

CONTINGUT DEL PLA

MODIFICACIÓ PUNTUAL

TRAMITACIÓ I FASES

SUSPENSIO L·LICÈNCIES

PARTICIPACIÓ

DADES GENERALS

ELEMENTS CATALOGATS

EXEMPLES



MODIFICACIÓ PUNTUAL DE LES NORMES SUBSIDIÀRIES

La legislació urbanística vigent contempla una sèrie de paràmetres en les masies, cases rurals i altres construccions del sòl no urbanitzable que són **incompatibles** amb les actuals NNSS de Riudoms.

Per tal de fer-los compatibles, adaptar-los a les necessitats del municipi en aquest tipus de sòl i poder-los admetre en el Pla especial de Catàleg de masies, cases rurals i altres construccions en sòl no urbanitzable, es requereix la redacció de la **Modificació puntual de NNSS**.

L'objectiu de la Modificació puntual és **donar competències al Pla especial** per a regular totes les determinacions que la legislació urbanística li permet.

Cal donar **més possibilitats d'utilització** a les masies, cases rurals i altres construccions que actualment veuen dificultada la seva conservació a causa dels canvis imperats en el món rural.

Concretament, la Modificació puntual de NNSS té com a objectiu **modificar els articles de la normativa urbanística necessaris** per adaptar-la a la legislació vigent i dotar de competències al PEM, en ser les actuals NNSS més restrictives que la legislació urbanística.

OBJECTIUS

CRITERIS PER LA
INCORPORACIÓ (Catàleg)CRITERIS PER LA
INCORPORACIÓ (Inventari)

REGULACIÓ (Volums)

REGULACIÓ (Usos)

INTERVENCIÓ
(Ampliacions)

INTERVENCIÓ (Div. horitz.)

CONTINGUT DEL PLA

MODIFICACIÓ PUNTUAL

TRAMITACIÓ I FASES

SUSPENSIO L·LICÈNCIES

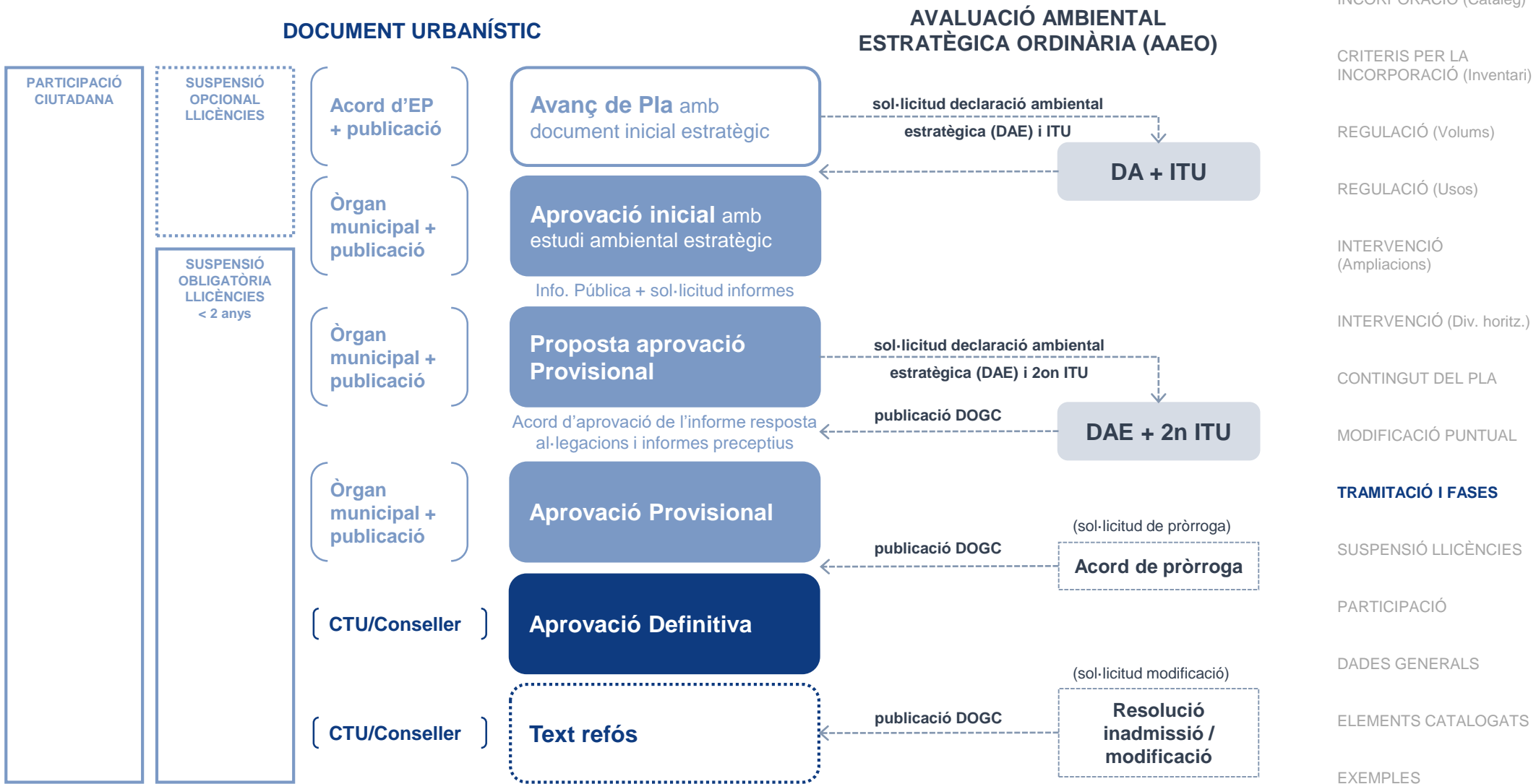
PARTICIPACIÓ

DADES GENERALS

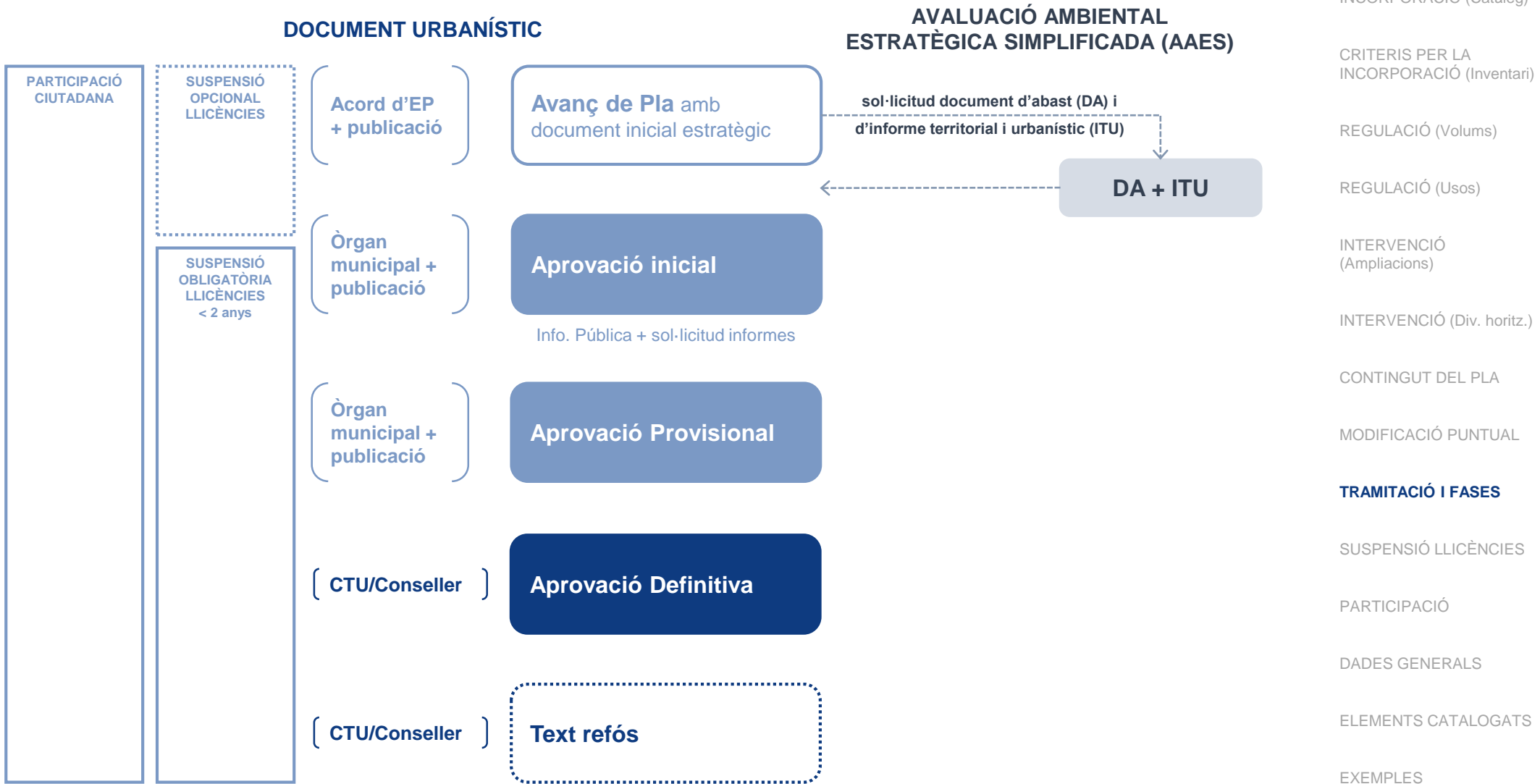
ELEMENTS CATALOGATS

EXEMPLES

FASES DE TREBALL I TRAMITACIÓ – PEM



FASES DE TREBALL I TRAMITACIÓ – MPNNSS



FASES DE TREBALL I TRAMITACIÓ

- **Fase primera** Documents d'Avanç
16 setmanes
PERÍODE SOL·LICITUD INFORMES
- **Fase segona** Documents per l'Aprovació Inicial
16 setmanes
PERÍODE SOL·LICITUD INFORMES
- **Fase tercera** Documents per la proposta de l'Aprovació Provisional del PEM
16 setmanes
PERÍODE SOL·LICITUD INFORMES
- **Fase quarta** Documents per l'Aprovació Provisional del PEM i MPNNSS
16 setmanes
APROVACIÓ DEFINITIVA
- **Fase cinquena** Documents pel Text Refós
12 setmanes

OBJECTIUS

CRITERIS PER LA
INCORPORACIÓ (Catàleg)CRITERIS PER LA
INCORPORACIÓ (Inventari)

REGULACIÓ (Volums)

REGULACIÓ (Usos)

INTERVENCIÓ
(Ampliacions)

INTERVENCIÓ (Div. horitz.)

CONTINGUT DEL PLA

MODIFICACIÓ PUNTUAL

TRAMITACIÓ I FASES

SUSPENSIÓ LLICÈNCIES

PARTICIPACIÓ

DADES GENERALS

ELEMENTS CATALOGATS

EXEMPLES

SUSPENSÍO DE L'ATORGAMENT DE LLICÈNCIES

D'acord amb l'article 73 "Suspensió de tramitacions de llicències" del TRLU:

- 1. Els òrgans competents per a l'aprovació inicial de les figures del planejament urbanístic poden acordar, amb la finalitat d'estudiar-ne la formació o la reforma, de suspendre la tramitació de plans urbanístics derivats concrets i de projectes de gestió urbanística i d'urbanització, com també de suspendre l'atorgament de llicències de parcel·lació de terrenys, d'edificació, reforma, rehabilitació o enderrocament de construccions, d'instal·lació o ampliació d'activitats o usos concrets i d'altres autoritzacions municipals connexes establertes per la legislació sectorial.*
- 2. L'aprovació inicial dels instruments urbanístics de planejament urbanístic obliga l'administració competent a acordar les mesures enunciades per l'apartat 1, en els àmbits en què les noves determinacions comportin una modificació del règim urbanístic. L'administració competent també pot acordar les dites mesures en el cas que es pretengui assolir altres objectius urbanístics concrets, els quals han d'ésser explicats i justificats. [...]*

Atès que aquest PEM és un instrument de planejament comporta una modificació del règim urbanístic del sòl, **és procedent acordar la suspensió de l'atorgament de llicències** en les masies, cases rurals i altres construccions del sòl no urbanitzable proposades per catalogar.

Aquesta suspensió es farà **efectiva** un cop el document estigui **aprovat inicialment**, i tindrà un període de vigència de **dos anys** a partir de l'aprovació inicial del PEM.

OBJECTIUS

CRITERIS PER LA
INCORPORACIÓ (Catàleg)CRITERIS PER LA
INCORPORACIÓ (Inventari)

REGULACIÓ (Volums)

REGULACIÓ (Usos)

INTERVENCIÓ
(Ampliacions)

INTERVENCIÓ (Div. horitz.)

CONTINGUT DEL PLA

MODIFICACIÓ PUNTUAL

TRAMITACIÓ I FASES

SUSPENSÍO LLICÈNCIES

PARTICIPACIÓ

DADES GENERALS

ELEMENTS CATALOGATS

EXEMPLES

JORNADES D'INFORMACIÓ I PARTICIPACIÓ PÚBLICA

1. Jornada d'**informació i participació ciutadana** per presentar i exposar a la ciutadania en què consisteixen els **treballs que s'inicien**.

Aquesta sessió es planteja amb l'objectiu de donar a conèixer els ciutadans de Riudoms el document que s'haurà d'elaborar, els objectius, les fases de tramitació i la seva aplicació posterior.

2. Fase de **consulta pública prèvia**.

3. Període de **consulta pública** a través de **canals informàtics de l'Ajuntament**, dels documents entregats en la fase d'Avanç del Pla.

Durant aquest període s'obre un espai de **consulta virtual** amb l'objectiu de donar a conèixer als ciutadans de Riudoms el document que s'ha entregat per l'Avanç, on es recullen, segons criteri tècnic de l'equip redactor, les informacions que els ciutadans van aportar a partir de la jornada de participació i consulta prèvia.

Els ciutadans a partir d'aquest moment poden aportar **suggeriments**, per tal que l'equip tècnic pugui avaluar si incloure'ls pel document d'Aprovació Inicial.

4. Període d'**exposició pública** a través de **canals informàtics de l'Ajuntament**, dels documents entregats en la fase d'Aprovació Inicial, on es recullen, segons criteri tècnic de l'equip redactor, les informacions que els ciutadans van aportar.

Els ciutadans a partir d'aquest moment poden aportar **al·legacions**, durant el període d'exposició pública, a les quals l'equip redactor haurà de donar resposta degudament justificada i motivada, indicant si es proposa la seva estimació, total o parcial, o la seva desestimació, pel document d'Aprovació Provisional.

OBJECTIUS

CRITERIS PER LA
INCORPORACIÓ (Catàleg)CRITERIS PER LA
INCORPORACIÓ (Inventari)

REGULACIÓ (Volums)

REGULACIÓ (Usos)

INTERVENCIÓ
(Ampliacions)

INTERVENCIÓ (Div. horitz.)

CONTINGUT DEL PLA

MODIFICACIÓ PUNTUAL

TRAMITACIÓ I FASES

SUSPENSIO L·LICÈNCIES

PARTICIPACIÓ

DADES GENERALS

ELEMENTS CATALOGATS

EXEMPLES

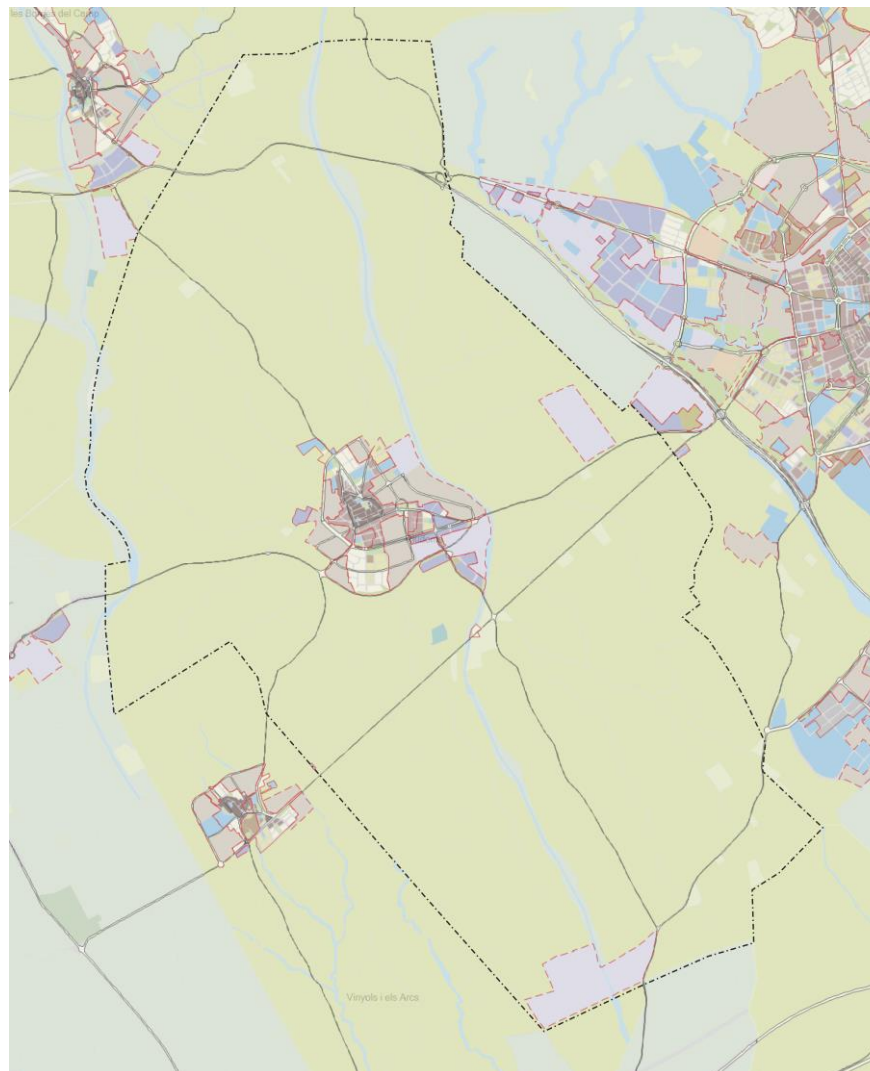
DADES GENERALS – RIUDOMS

El terme municipal de Riudoms té una extensió de **32,37 km²**, amb una superfície del sòl no urbanitzable de **30,78 km²**.

Situat a l'extrem est del Baix Camp, el municipi llinda al nord amb l'Aleixar i Maspujols, a l'oest amb les Borges del Camp, Botarell, Montbrió del Camp i Vinyols i els Arcs, a migjorn amb Cambrils i Vila-seca i a l'est amb Reus.

Les activitats econòmiques vinculades al SNU conformen la identitat del municipi i el principal motor econòmic, així ho demostra els usos del sòl, amb un **95% de sòl classificat com a no urbanitzable**:

Terme municipal	32.374.014,46 m ²	3.237,40 ha	100%
Sòl urbà	79.155,33 m ²	7,91 ha	0,24%
Sòl urbanitzable	1.519.340,49 m ²	151,94 ha	4,69%
Sòl no urbanitzable	30.775.518,63 m ²	3.077,55 ha	95,06%



OBJECTIUS

CRITERIS PER LA
INCORPORACIÓ (Catàleg)CRITERIS PER LA
INCORPORACIÓ (Inventari)

REGULACIÓ (Volums)

REGULACIÓ (Usos)

INTERVENCIÓ
(Ampliacions)

INTERVENCIÓ (Div. horitz.)

CONTINGUT DEL PLA

MODIFICACIÓ PUNTUAL

TRAMITACIÓ I FASES

SUSPENSIO L·LICÈNCIES

PARTICIPACIÓ

DADES GENERALS

ELEMENTS CATALOGATS

EXEMPLES

ELEMENTS AMB POTENCIAL PER SER CATALOGATS

CODI	Nom	Polígon	Parcel·la	Partida	Ref. Cadastral
P-01.01	Mas Blau	1	28	el Mas de Gomandí	43131A00100028
P-01.02	Mas del Pau	1	30	el Mas de Gomandí	43131A00100030
P-01.03	Mas d'en Siurana	1	31	el Mas de Gomandí	43131A00100031
P-01.04	Mas del Pepito	1	33	el Mas de Gomandí	43131A00100033
P-01.05		1	61	el Mas de Gomandí	43131A00100061
P-02.01		2	29	el Mas de Gomandí	43131A00200029
P-02.02		2	54	el Mas de Gomandí	43131A00200054
P-03.01		3	15	les Planes del Roquís	43131A00300015
P-03.02		3	17	les Planes del Roquís	43131A00300017
P-03.03		3	21	les Planes del Roquís	43131A00300021
P-03.04		3	23	les Planes del Roquís	43131A00300023
P-03.05		3	30	les Planes del Roquís	43131A00300030
P-03.06	Mas Planes del Roquís	3	32	les Planes del Roquís	43131A00300032
P-03.07		3	33	les Planes del Roquís	43131A00300033
P-03.08		3	44	les Planes del Roquís	43131A00300044
P-03.09		3	48	les Planes del Roquís	43131A00300048
P-03.10		3	50	les Planes del Roquís	43131A00300050
P-03.11		3	59	les Planes del Roquís	43131A00300059
P-04.01		4	1	les Planes del Roquís	43131A00400001
P-04.02	Mas del Carles Roig	4	5	les Planes del Roquís	43131A00400005
P-04.03		4	9	les Planes del Roquís	43131A00400009
P-04.04	Mas del Pellisser	4	12	les Planes del Roquís	43131A00400012
P-04.05	Molins Nous	4	16	les Planes del Roquís	43131A00400016
P-04.06		4	18	les Planes del Roquís	43131A00400018
P-04.07		4	27	les Planes del Roquís	43131A00400027
P-04.08		4	30	les Planes del Roquís	43131A00400030
P-04.09		4	33	les Planes del Roquís	43131A00400033
P-04.10		4	39	les Planes del Roquís	43131A00400039
P-04.11		4	48	les Planes del Roquís	43131A00400048
P-04.12		4	50	les Planes del Roquís	43131A00400050
P-05.01		5	3	el Castell Nou	43131A00500003
P-05.02	Mas d'en Blai	5	13	les Planes del Roquís	43131A00500013

OBJECTIUS

CRITERIS PER LA
INCORPORACIÓ (Catàleg)CRITERIS PER LA
INCORPORACIÓ (Inventari)

REGULACIÓ (Volums)

REGULACIÓ (Usos)

INTERVENCIÓ
(Ampliacions)

INTERVENCIÓ (Div. horitz.)

CONTINGUT DEL PLA

MODIFICACIÓ PUNTUAL

TRAMITACIÓ I FASES

SUSPENSIO L·LICÈNCIES

PARTICIPACIÓ

DADES GENERALS

ELEMENTS CATALOGATS

EXEMPLES

ELEMENTS AMB POTENCIAL PER SER CATALOGATS

CODI	Nom	Polígon	Parcel·la	Partida	Ref. Cadastral
P-05.03	Mas del Racó	5	22	els Molins Nous	43131A00500022
P-05.04		5	24	els Molins Nous	43131A00500024
P-05.05		5	30	el Castell Nou	43131A00500030
P-05.06		5	32	els Molins Nous	43131A00500032
P-05.07		5	37	les Planes del Roquis	43131A00500037
P-05.08		5	49	els Molins Nous	43131A00500049
P-05.09	Mas del Martí	5	70	els Molins Nous	43131A00500070
P-05.10		5	76	els Molins Nous	43131A00500076
P-05.11		5	82	els Molins Nous	43131A00500082
P-06.01		6	1	Blancafort	43131A00600001
P-06.02		6	10	Blancafort	43131A00600010
P-06.03		6	12	Blancafort	43131A00600012
P-06.04	Mas Bonet	6	17	Blancafort	43131A00600017
P-06.05		6	30	Blancafort	43131A00600030
P-06.06		6	47	Blancafort	43131A00600047
P-07.01		7	3	Blancafort	43131A00700003
P-07.02		7	10	Blancafort	43131A00700010
P-07.03	Mas Pamanit	7	13	Blancafort	43131A00700013
P-07.04		7	16	Blancafort	43131A00700016
P-07.05		7	17	Blancafort	43131A00700017
P-07.06		7	20	Blancafort	43131A00700020
P-08.01		8	4	Blancafort	43131A00800004
P-08.02		8	5	Blancafort	43131A00800007
P-08.03		8	8	Blancafort	43131A00800008
P-08.04	Mas del Fatxada	8	10	Blancafort	43131A00800010
P-08.05		8	11	Blancafort	43131A00800011
P-08.06		8	12	Blancafort	43131A00800012
P-08.07		8	15	Blancafort	43131A00800015
P-08.08	Mas Amfres	8	17	Blancafort	43131A00800017
P-08.09		8	23	Blancafort	43131A00800023
P-08.10		8	36	Blancafort	43131A00800036
P-09.01		9	3	Blancafort	43131A00900003

OBJECTIUS

CRITERIS PER LA
INCORPORACIÓ (Catàleg)CRITERIS PER LA
INCORPORACIÓ (Inventari)

REGULACIÓ (Volums)

REGULACIÓ (Usos)

INTERVENCIÓ
(Ampliacions)

INTERVENCIÓ (Div. horitz.)

CONTINGUT DEL PLA

MODIFICACIÓ PUNTUAL

TRAMITACIÓ I FASES

SUSPENSIO L·LICÈNCIES

PARTICIPACIÓ

DADES GENERALS

ELEMENTS CATALOGATS

EXEMPLES

ELEMENTS AMB POTENCIAL PER SER CATALOGATS

CODI	Nom	Polígon	Parcel·la	Partida	Ref. Cadastral
P-09.02		9	8	Blancafort	43131A00900008
P-09.03		9	9	Blancafort	43131A00900009
P-09.04		9	13	Blancafort	43131A00900013
P-09.05	Mas de Siurana	9	14	Blancafort	43131A00900014
P-09.06	Mas del Salvat	9	18	Blancafort	43131A00900018
P-09.07		9	30	Blancafort	43131A00900030
P-09.08		9	32	Blancafort	43131A00900032
P-09.09	Colònies dels Gitanos	9	33	Blancafort	43131A00900033
P-10.01	la Mina dels Bessonets	10	6	Blancafort	43131A01000006
P-10.02		10	10	Blancafort	43131A01000010
P-10.03	Mas de l'Estivill	10	11	Blancafort	43131A01000011
P-10.04		10	16	Blancafort	43131A01000016
P-11.01	Mas de Montserrat	11	8	la Marrada	43131A01100008
P-12.01	Mas del Nyenyo	12	2	les Comes d'Ulldemolins	43131A01200002
P-12.02		12	4	les Comes d'Ulldemolins	43131A01200004
P-12.03	Mas de l'Iglésies	12	7	les Comes d'Ulldemolins	43131A01200007
P-12.04		12	10	les Comes d'Ulldemolins	43131A01200010
P-12.05		12	11	les Comes d'Ulldemolins	43131A01200011
P-12.06		12	16	les Comes d'Ulldemolins	43131A01200016
P-12.07		12	19	les Comes d'Ulldemolins	43131A01200019
P-12.08		12	23	les Comes d'Ulldemolins	43131A01200023
P-12.09		12	24	les Comes d'Ulldemolins	43131A01200024
P-12.10	Mas del Coques	12	38	les Comes d'Ulldemolins	43131A01200038
P-12.11		12	45	les Comes d'Ulldemolins	43131A01200045
P-13.01		13	9	la Sénia	43131A01300009
P-13.02	Mas Blanc	13	10	la Sénia	43131A01300010
P-14.01		14	2	el Burgar	43131A01400002
P-15.01		15	2	el Burgar	43131A01500002
P-15.02		15	5	el Burgar	43131A01500005
P-15.03	Mas del Croset	15	25	el Burgar	43131A01500025
P-15.04		15	43	el Burgar	43131A01500043
P-15.05		15	44	el Burgar	43131A01500044

OBJECTIUS

CRITERIS PER LA
INCORPORACIÓ (Catàleg)CRITERIS PER LA
INCORPORACIÓ (Inventari)

REGULACIÓ (Volums)

REGULACIÓ (Usos)

INTERVENCIÓ
(Ampliacions)

INTERVENCIÓ (Div. horitz.)

CONTINGUT DEL PLA

MODIFICACIÓ PUNTUAL

TRAMITACIÓ I FASES

SUSPENSIO L·LICÈNCIES

PARTICIPACIÓ

DADES GENERALS

ELEMENTS CATALOGATS

EXEMPLES

ELEMENTS AMB POTENCIAL PER SER CATALOGATS

CODI	Nom	Polígon	Parcel·la	Partida	Ref. Cadastral
P-15.06		15	64	el Burgar	43131A01500064
P-15.07		15	65	el Burgar	43131A01500065
P-15.08		15	77	el Burgar	43131A01500077
P-15.09		15	81	el Burgar	43131A01500081
P-15.10		15	83	el Burgar	43131A01500083
P-16.01		16	1	el Cervellès	43131A01600001
P-16.02		16	3	el Burgar	43131A01600003
P-17.01		17	6	el Cervellès	43131A01700006
P-17.02		17	18	el Burgar	43131A01700018
P-17.03		17	36	el Burgar	43131A01700036
P-17.04		17	38	el Burgar	43131A01700038
P-17.05	Maset Caparó	17	73	el Burgar	43131A01700073
P-17.06		17	92	el Burgar	43131A01700092
P-18.01		18	5	el Burgar	43131A01800005
P-18.02		18	9	el Burgar	43131A01800009
P-18.03		18	16	el Cervellès	43131A01800016
P-18.04		18	29	el Burgar	43131A01800029
P-19.01		19	1	Mas de n'Albi	43131A01900001
P-19.02		19	7	Mas de n'Albi	43131A01900007
P-19.03		19	8	Mas de n'Albi	43131A01900008
P-19.04		19	12	Mas de n'Albi	43131A01900012
P-19.05		19	15	Mas de n'Albi	43131A01900015
P-19.06		19	16	Mas de n'Albi	43131A01900016
P-19.07		19	21	Mas de n'Albi	43131A01900021
P-19.08		19	32	Mas de n'Albi	43131A01900032
P-19.09		19	34	Mas de n'Albi	43131A01900034
P-20.01		20	12	Mas de n'Albi	43131A02000012
P-20.02		20	16	Mas de n'Albi	43131A02000016
P-20.03		20	27	Mas de n'Albi	43131A02000027
P-20.04		20	28	Mas de n'Albi	43131A02000028
P-20.05		20	32	Mas de n'Albi	43131A02000032
P-20.06	els Hostalets	20	39	Mas de n'Albi	43131A02000039

OBJECTIUS

CRITERIS PER LA
INCORPORACIÓ (Catàleg)CRITERIS PER LA
INCORPORACIÓ (Inventari)

REGULACIÓ (Volums)

REGULACIÓ (Usos)

INTERVENCIÓ
(Ampliacions)

INTERVENCIÓ (Div. horitz.)

CONTINGUT DEL PLA

MODIFICACIÓ PUNTUAL

TRAMITACIÓ I FASES

SUSPENSIO L·LICÈNCIES

PARTICIPACIÓ

DADES GENERALS

ELEMENTS CATALOGATS

EXEMPLES

ELEMENTS AMB POTENCIAL PER SER CATALOGATS

CODI	Nom	Polígon	Parcel·la	Partida	Ref. Cadastral
P-20.07		20	50	Mas de n'Albi	43131A02000050
P-20.08		20	87	Mas de n'Albi	43131A02000087
P-20.09	Mas de Sentís	20	96	Mas de n'Albi	43131A02000096
P-20.10		20	109	Mas de n'Albi	43131A02000109
P-21.01	Mas del Pagès	21	5	Mas de n'Albi	43131A02100005
P-22.01		22	2	Mas de n'Albi	43131A02200002
P-22.02		22	6	Mas de n'Albi	43131A02200006
P-22.03		22	13	Mas de n'Albi	43131A02200013
P-22.04		22	21	Mas de n'Albi	43131A02200021
P-22.05	Torre de n'Aubi	22	25	Mas de n'Albi	43131A02200025
P-22.06	Xalet del Font / Mas de n'Aubi	22	26	Mas de n'Albi	43131A02200026
P-22.07		22	27	Mas de n'Albi	43131A02200027
P-22.08		22	29	Mas de n'Albi	43131A02200029
P-22.09		22	31	Mas de n'Albi	43131A02200031
P-22.10		22	36	Mas de n'Albi	43131A02200036
P-22.11		22	42	Mas de n'Albi	43131A02200042
P-23.01		23	1	l'Alqueria	43131A02300001
P-23.02		23	2	l'Alqueria	43131A02300002
P-23.03		23	10	l'Alqueria	43131A02300010
P-23.04		23	12	l'Alqueria	43131A02300012
P-23.05		23	14	l'Alqueria	43131A02300014
P-23.06		23	15	l'Alqueria	43131A02300015
P-23.07		23	21	l'Alqueria	43131A02300021
P-23.08		23	26	l'Alqueria	43131A02300026
P-23.09		23	27	l'Alqueria	43131A02300027
P-23.10		23	37	l'Alqueria	43131A02300037
P-23.11		23	40	l'Alqueria	43131A02300040
P-23.12		23	41	l'Alqueria	43131A02300041
P-23.13		23	42	les Parades	43131A02300042
P-23.14		23	46	l'Alqueria	43131A02300046
P-23.15		23	56	l'Alqueria	43131A02300056
P-23.16		23	59	l'Alqueria	43131A02300059

OBJECTIUS

CRITERIS PER LA
INCORPORACIÓ (Catàleg)CRITERIS PER LA
INCORPORACIÓ (Inventari)

REGULACIÓ (Volums)

REGULACIÓ (Usos)

INTERVENCIÓ
(Ampliacions)

INTERVENCIÓ (Div. horitz.)

CONTINGUT DEL PLA

MODIFICACIÓ PUNTUAL

TRAMITACIÓ I FASES

SUSPENSIO L·LICÈNCIES

PARTICIPACIÓ

DADES GENERALS

ELEMENTS CATALOGATS

EXEMPLES

ELEMENTS AMB POTENCIAL PER SER CATALOGATS

CODI	Nom	Polígon	Parcel·la	Partida	Ref. Cadastral
P-23.17		23	62	l'Alqueria	43131A02300062
P-23.18		23	74	l'Alqueria	43131A02300074
P-23.19		23	76	l'Alqueria	43131A02300076
P-23.20		23	83	l'Alqueria	43131A02300083
P-23.21		23	87	l'Alqueria	43131A02300087
P-24.01		24	1	l'Alqueria	43131A02400001
P-24.02		24	7	l'Alqueria	43131A02400007
P-24.03		24	9	l'Alqueria	43131A02400009
P-24.04	Mas del Boter	24	19	l'Alqueria	43131A24000019
P-25.01		25	7	el Coll del Boc	43131A02500007
P-25.02		25	7	el Coll del Boc	43131A02500007
P-25.03		25	25	el Coll del Boc	43131A02500025
P-25.04		25	33	el Coll del Boc	43131A02500033
P-25.05		25	41	el Coll del Boc	43131A02500041
P-25.06		25	53	el Coll del Boc	43131A02500053
P-25.07		25	63	el Coll del Boc	43131A02500063
P-25.08		25	69	el Coll del Boc	43131A02500069
P-25.09		25	70	el Coll del Boc	43131A02500070
P-25.10		25	76	el Coll del Boc	43131A02500076
P-25.11		25	79	el Coll del Boc	43131A02500079
P-26.01		26	2	les Guinarderes	43131A02600002
P-26.02		26	9	les Guinarderes	43131A02600009
P-26.03		26	21	el Freixe	43131A02600021
P-26.04		26	22	el Freixe	43131A02600022
P-26.05		26	40	les Guinarderes	43131A02600040
P-26.06	Mas de la Torre	26	35	el Freixe	43131A02600035
P-26.07		26	55	el Freixe	43131A02600055
P-26.08		26	56	el Freixe	43131A02600056
P-26.09		26	63	el Freixe	43131A02600063
P-26.10		26	74	la Clota	43131A02600074
P-26.11		26	76	el Freixe	43131A02600076
P-26.12	Mas d'en Pep	26	78	la Clota	43131A02600078

OBJECTIUS

CRITERIS PER LA
INCORPORACIÓ (Catàleg)CRITERIS PER LA
INCORPORACIÓ (Inventari)

REGULACIÓ (Volums)

REGULACIÓ (Usos)

INTERVENCIÓ
(Ampliacions)

INTERVENCIÓ (Div. horitz.)

CONTINGUT DEL PLA

MODIFICACIÓ PUNTUAL

TRAMITACIÓ I FASES

SUSPENSIO L·LICÈNCIES

PARTICIPACIÓ

DADES GENERALS

ELEMENTS CATALOGATS

EXEMPLES

ELEMENTS AMB POTENCIAL PER SER CATALOGATS

CODI	Nom	Polígon	Parcel·la	Partida	Ref. Cadastral
P-26.13		26	83	el Freixe	43131A02600083
P-26.14	Mas del Xanxo	26	84	el Freixe	43131A02600084
P-26.15		26	86	el Freixe	43131A02600086
P-26.16		26	89	el Freixe	43131A02600089
P-26.17	Mas del Freixes	26	93	el Freixe	43131A02600093
P-26.18		26	103	el Freixe	43131A02600103
P-26.19	Mas d'en Xarrinet	26	113	les Guinarderes	43131A02600113
P-26.20		26	118	les Guinarderes	43131A02600118
P-26.21	Mas del Ros	26	119	el Freixe	43131A02600119
P-26.22	Mas del Sol	26	121	el Freixe	43131A02600121
P-26.23		26	122	el Freixe	43131A02600122
P-26.24		26	126	les Guinarderes	43131A02600126
P-26.25		26	125	les Guinarderes	43131A02600125
P-26.26		26	141	les Guinarderes	43131A02600141
P-27.01	Mas dels Alls	27	1	les Alberedes	43131A02700001
P-27.02		27	10	el Molí de Vent	43131A02700010
P-27.03		27	11	el Molí de Vent	43131A02700011
P-27.04		27	15	el Molí de Vent	43131A02700015
P-27.05		27	19	el Molí de Vent	43131A02700019
P-27.06		27	23	el Molí de Vent	43131A02700023
P-27.07		27	53	el Molí de Vent	43131A02700053
P-27.08	el Molí de Vent	27	55	el Molí de Vent	43131A02700055
P-27.09		27	58	el Molí de Vent	43131A02700058
P-28.01		28	18	l'Horta Nova	43131A02800018
P-29.01	Mas del Pintat	29	8	el Puig Pedrós	43131A02900008
P-30.01		30	6	el Puig Pedrós	43131A03000006
P-30.02		30	12	el Puig Pedrós	43131A03000012
P-30.03	Mas del Fargues	30	30	el Puig Pedrós	43131A03000030
P-30.04		30	46	el Puig Pedrós	43131A03000046
P-31.01		31	4	les Planes del Roquís	43131A03100031
P-31.02	Mas del Maurici	31	7	les Planes del Roquís	43131A03100007
P-31.03	Mas del Toda	31	19	les Planes del Roquís	43131A03100019

OBJECTIUS

CRITERIS PER LA
INCORPORACIÓ (Catàleg)CRITERIS PER LA
INCORPORACIÓ (Inventari)

REGULACIÓ (Volums)

REGULACIÓ (Usos)

INTERVENCIÓ
(Ampliacions)

INTERVENCIÓ (Div. horitz.)

CONTINGUT DEL PLA

MODIFICACIÓ PUNTUAL

TRAMITACIÓ I FASES

SUSPENSIO L·LICÈNCIES

PARTICIPACIÓ

DADES GENERALS

ELEMENTS CATALOGATS

EXEMPLES

ELEMENTS AMB POTENCIAL PER SER CATALOGATS

CODI	Nom	Polígon	Parcel·la	Partida	Ref. Cadastral
P-31.04		31	27	les Planes del Roquís	43131A03100027
P-32.01		32	3	les Planes del Roquís	43131A03200003
P-32.02		32	10	les Planes del Roquís	43131A03200010
P-32.03		32	15	el Castell Nou	43131A03200015
P-32.04		32	16	les Planes del Roquís	43131A03200016
P-32.05		32	17	les Planes del Roquís	43131A03200017
P-32.06		32	21	les Planes del Roquís	43131A03200021
P-33.01		33	1	el Barriac	43131A03300001
P-33.02		33	3	el Barriac	43131A03300003
P-33.03		33	7	el Barriac	43131A03300007
P-33.04		33	8	el Barriac	43131A03300008
P-33.05		33	38	el Barriac	43131A03300038
P-33.06		33	39	el Barriac	43131A03300039
P-33.07		33	41	el Barriac	43131A03300041
P-34.01		34	3	la Timba	43131A03400003
P-34.02		34	4	la Timba	43131A03400004
P-34.03		34	10	Blancafort	43131A03400010
P-34.04		34	26	les Arenes	43131A03400026
P-34.05		34	28	els Sots	43131A03400028
P-34.06		34	29	els Sots	43131A03400029
P-34.07		34	29	els Sots	43131A03400029
P-34.08	Mas del Sots	34	37	els Sots	43131A03400037
P-34.09		34	46	Blancafort	43131A03400046
P-34.10		34	47	els Sots	43131A03400047
P-34.11	Mas del Figueres	34	53	els Sots	43131A03400053
P-34.12		34	88	els Sots	43131A03400088
P-35.01		35	16	Blancafort	43131A03500016
P-35.02		35	20	Blancafort	43131A03500020
P-35.03		35	26	Blancafort	43131A03500026
P-35.04	Mas del Regiment	35	28	Blancafort	43131A03500028
P-35.05		35	46	Blancafort	43131A03500046
P-35.06		35	50	Blancafort	43131A03500050

OBJECTIUS

CRITERIS PER LA
INCORPORACIÓ (Catàleg)CRITERIS PER LA
INCORPORACIÓ (Inventari)

REGULACIÓ (Volums)

REGULACIÓ (Usos)

INTERVENCIÓ
(Ampliacions)

INTERVENCIÓ (Div. horitz.)

CONTINGUT DEL PLA

MODIFICACIÓ PUNTUAL

TRAMITACIÓ I FASES

SUSPENSIO L·LICÈNCIES

PARTICIPACIÓ

DADES GENERALS

ELEMENTS CATALOGATS

EXEMPLES

ELEMENTS AMB POTENCIAL PER SER CATALOGATS

CODI	Nom	Polígon	Parcel·la	Partida	Ref. Cadastral
P-35.07	Mas del Duran	35	52	Blancafort	43131A03500052
P-35.08		35	57	Blancafort	43131A03500057
P-36.01		36	3	Blancafort	43131A03600003
P-36.02	Mas de Minflo	36	6	Blancafort	43131A03600006
P-36.03		36	7	Blancafort	43131A03600007
P-36.04		36	11	Blancafort	43131A03600011
P-36.05		36	12	Blancafort	43131A03600012
P-36.06	Mas del Màxim Borràs	36	15	Blancafort	43131A03600015
P-36.07		36	16	Blancafort	43131A03600016
P-36.08		36	20	Blancafort	43131A03600020
P-36.09	Mas de l'Esponei	36	25	Blancafort	43131A03600025
P-36.10		36	29	Blancafort	43131A03600029
P-36.11		36	40	Blancafort	43131A03600040
P-36.12	Mas del Boter	36	46	Blancafort	43131A03600046
P-36.13	Mas de Sotorres	36	62	Blancafort	43131A03600062
P-37.01	Mas del Batalla	37	2	la Sénia	43131A03700002
P-37.02	Mas de les Bombes	37	32	la Sénia	43131A03700032
P-37.03		37	36	les Arenes	43131A03700036
P-37.04		37	46	les Arenes	43131A03700046
P-37.05		37	49	les Arenes	43131A03700049
P-37.06		37	54	les Arenes	43131A03700054
P-37.07	Mas del Moragues	37	87	la Sénia	43131A03700087
P-37.08		37	95	les Arenes	43131A03700095
P-38.01	Mas del Galant	38	3	la Sénia	43131A03800003
P-38.02		38	6	la Sénia	43131A03800006
P-38.03		38	12	les Arenes	43131A03800012
P-38.04		38	14	les Arenes	43131A03800014
P-38.05		38	22	les Arenes	43131A03800022
P-38.06		38	22	les Arenes	43131A03800022
P-38.07		38	30	les Arenes	43131A03800030
P-38.08		38	33	les Arenes	43131A03800033
P-38.09	Mas del Duc	38	36	les Arenes	43131A03800036

OBJECTIUS

CRITERIS PER LA
INCORPORACIÓ (Catàleg)CRITERIS PER LA
INCORPORACIÓ (Inventari)

REGULACIÓ (Volums)

REGULACIÓ (Usos)

INTERVENCIÓ
(Ampliacions)

INTERVENCIÓ (Div. horitz.)

CONTINGUT DEL PLA

MODIFICACIÓ PUNTUAL

TRAMITACIÓ I FASES

SUSPENSIO L·LICÈNCIES

PARTICIPACIÓ

DADES GENERALS

ELEMENTS CATALOGATS

EXEMPLES

ELEMENTS AMB POTENCIAL PER SER CATALOGATS

CODI	Nom	Polígon	Parcel·la	Partida	Ref. Cadastral
P-38.10		38	43	la Sénia	43131A03800043
P-38.11		38	44	la Sénia	43131A03800044
P-38.12		38	61	la Sénia	43131A03800061
P-39.01		39	20	el Burgar	43131A03900020
P-40.01		40	15	el Burgar	43131A04000015
P-40.02		40	16	el Burgar	43131A04000016
P-40.03		40	42	el Burgar	43131A04000042
P-40.04	Mas del Baconer	40	59	el Burgar	43131A04000059
P-40.05		40	61	el Burgar	43131A04000061
P-40.06		40	70	el Burgar	43131A04000070
P-41.01		41	20	el Burgar	43131A04100020
P-41.02		41	34	el Burgar	43131A04100034
P-41.03		41	36	el Burgar	43131A04100036
P-41.04		41	39	el Burgar	43131A04100039
P-42.01		42	3	el Burgar	43131A04200003
P-42.02		42	26	el Burgar	43131A04200026
P-42.03		42	36	el Burgar	43131A04200036
P-42.04		42	41	el Burgar	43131A04200041
P-42.05		42	51	el Burgar	43131A04200051
P-42.06		42	52	el Burgar	43131A04200052
P-42.07		42	55	el Burgar	43131A04200055
P-42.08		42	79	el Burgar	43131A04200079
P-43.01		43	1	el Coll del Boc	43131A04300001
P-43.02		43	3	el Coll del Boc	43131A04300003
P-43.03	Mas del Xaneta	43	10	el Coll del Boc	43131A04300010
P-43.04		43	16	el Coll del Boc	43131A04300016
P-43.05		43	18	el Coll del Boc	43131A04300018
P-43.06		43	21	el Coll del Boc	43131A04300021
P-43.07		43	31	l'Alqueria	43131A04300031
P-43.08		43	35	l'Alqueria	43131A04300035
P-43.09		43	40	l'Alqueria	43131A04300040
P-43.10		43	43	l'Alqueria	43131A04300043

OBJECTIUS

CRITERIS PER LA
INCORPORACIÓ (Catàleg)CRITERIS PER LA
INCORPORACIÓ (Inventari)

REGULACIÓ (Volums)

REGULACIÓ (Usos)

INTERVENCIÓ
(Ampliacions)

INTERVENCIÓ (Div. horitz.)

CONTINGUT DEL PLA

MODIFICACIÓ PUNTUAL

TRAMITACIÓ I FASES

SUSPENSIÓ LLICÈNCIES

PARTICIPACIÓ

DADES GENERALS

ELEMENTS CATALOGATS

EXEMPLES

ELEMENTS AMB POTENCIAL PER SER CATALOGATS

CODI	Nom	Polígon	Parcel·la	Partida	Ref. Cadastral
P-43.11		43	45	el Coll del Boc	43131A04300045
P-43.12	Granja Font	43	51	l'Alqueria	43131A04300051
P-43.13		43	58	el Coll del Boc	43131A04300058
P-43.14		43	66	el Coll del Boc	43131A04300066
P-43.15	Mas dels Gafarrons	43	70	el Coll del Boc	43131A04300070
P-43.16		43	71	el Coll del Boc	43131A04300071
P-43.17	Mas del Mallafrè	43	72	l'Alqueria	43131A04300072
P-43.18		43	76	l'Alqueria	43131A04300076
P-43.19		43	85	el Coll del Boc	43131A04300085
P-43.20		43	95	el Coll del Boc	43131A04300095
P-43.21	Pi de Botafocs	43	107	el Coll del Boc	43131A04300107
P-43.22		43	121	el Coll del Boc	43131A04300121
P-43.23	Mas de Santa Creu	43	122	el Coll del Boc	43131A04300122
P-44.01	Mas del Domènec	44	8	el Freixe	43131A04400008
P-44.02		44	10	el Freixe	43131A04400010
P-44.03		44	13	el Freixe	43131A04400013
P-44.04		44	14	el Freixe	43131A04400014
P-44.05		44	15	el "Recreu"	43131A04400015
P-44.06	Mas del Modest	44	16	el "Recreu"	43131A04400016
P-44.07	lo Castell	44	17	el "Recreu"	43131A04400017
P-44.08	Mas del Perleta	44	19	el "Recreu"	43131A04400019
P-44.09		44	24	el "Recreu"	43131A04400024
P-44.10		44	34	el "Recreu"	43131A04400034
P-44.11	Mas Pallarès	44	49	el "Recreu"	43131A04400049
P-44.12		44	75	el "Recreu"	43131A04400075
P-44.13	Mas de la Carabassa	44	81	el "Recreu"	43131A04400081
P-45.01		45	5	la Clota	43131A04500005
P-45.02		45	10	la Clota	43131A04500010
P-45.03		45	12	la Clota	43131A04500012
P-45.04		45	14	la Clota	43131A04500014
P-45.05	Mas Urgellés	45	15	la Clota	43131A04500015
P-45.06	Mas dels Abellons	45	27	la Clota	43131A04500027

OBJECTIUS

CRITERIS PER LA
INCORPORACIÓ (Catàleg)CRITERIS PER LA
INCORPORACIÓ (Inventari)

REGULACIÓ (Volums)

REGULACIÓ (Usos)

INTERVENCIÓ
(Ampliacions)

INTERVENCIÓ (Div. horitz.)

CONTINGUT DEL PLA

MODIFICACIÓ PUNTUAL

TRAMITACIÓ I FASES

SUSPENSIO L·LICÈNCIES

PARTICIPACIÓ

DADES GENERALS

ELEMENTS CATALOGATS

EXEMPLES

ELEMENTS AMB POTENCIAL PER SER CATALOGATS

CODI	Nom	Polígon	Parcel·la	Partida	Ref. Cadastral
P-45.07		45	33	la Clota	43131A04500033
P-45.08		45	36	la Clota	43131A04500036
P-45.09		45	43	la Clota	43131A04500043
P-46.01		46	5	la Clota	43131A04600005
P-46.02	Mas del Folc	46	6	la Clota	43131A04600006
P-46.03	Mas de la Calderera	46	7	la Clota	43131A04600007
P-46.04		46	11	la Clota	43131A04600011
P-46.05		46	36	la Clota	43131A04600036
P-49.01		49	24	Sant Francesc	43131A04900024
P-49.02		49	45	Sant Francesc	43131A04900045
P-49.03	Mas de l'Eucaliptus	49	49	Sant Francesc	43131A04900049
P-50.01		50	10	el Burgar	43131A05000010
P-50.02		50	19	el Burgar	43131A05000019
P-50.03		50	24	el Burgar	43131A05000024
P-50.04		50	25	el Burgar	43131A05000025

OBJECTIUS

CRITERIS PER LA
INCORPORACIÓ (Catàleg)CRITERIS PER LA
INCORPORACIÓ (Inventari)

REGULACIÓ (Volums)

REGULACIÓ (Usos)

INTERVENCIÓ
(Ampliacions)

INTERVENCIÓ (Div. horitz.)

CONTINGUT DEL PLA

MODIFICACIÓ PUNTUAL

TRAMITACIÓ I FASES

SUSPENSIO L·LICÈNCIES

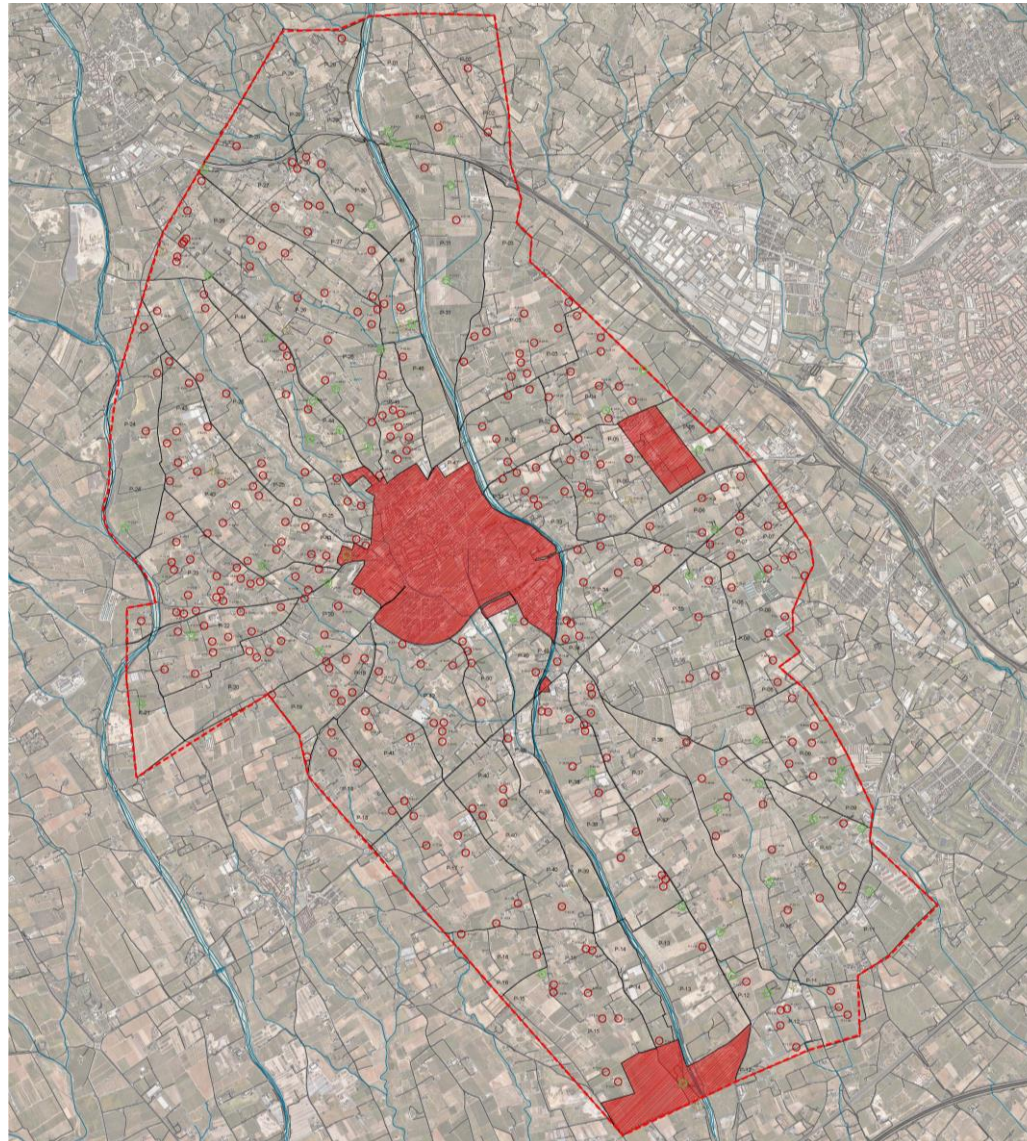
PARTICIPACIÓ

DADES GENERALS

ELEMENTS CATALOGATS

EXEMPLES

ELEMENTS AMB POTENCIAL PER SER CATALOGATS



- ELEMENTS PREVIS AL 1954
- ELEMENTS PREVIS AL 1954 (inventari Masies Baix Camp)
- P-00 Àmbit
- P-00.00 Codi element
- ▨▨▨▨ SÒL URBÀ

OBJECTIUS

CRITERIS PER LA INCORPORACIÓ (Catàleg)

CRITERIS PER LA INCORPORACIÓ (Inventari)

REGULACIÓ (Volums)

REGULACIÓ (Usos)

INTERVENCIÓ (Ampliacions)

INTERVENCIÓ (Div. horitz.)

CONTINGUT DEL PLA

MODIFICACIÓ PUNTUAL

TRAMITACIÓ I FASES

SUSPENSIO L·LICÈNCIES

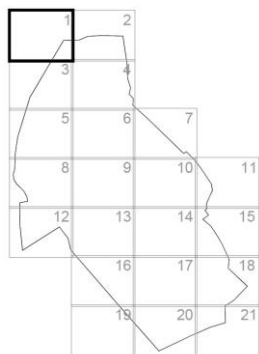
PARTICIPACIÓ

DADES GENERALS

ELEMENTS CATALOGATS

EXEMPLES

ELEMENTS AMB POTENCIAL PER SER CATALOGATS



- ELEMENTS PREVIS AL 1954
- ELEMENTS PREVIS AL 1954 (inventari Masies Baix Camp)
- P-00 Àmbit
- P-00.00 Codi element
- ▨ SÒL URBÀ



OBJECTIUS

CRITERIS PER LA INCORPORACIÓ (Catàleg)

CRITERIS PER LA INCORPORACIÓ (Inventari)

REGULACIÓ (Volums)

REGULACIÓ (Usos)

INTERVENCIÓ (Ampliacions)

INTERVENCIÓ (Div. horitz.)

CONTINGUT DEL PLA

MODIFICACIÓ PUNTUAL

TRAMITACIÓ I FASES

SUSPENSIÓ LLICÈNCIES

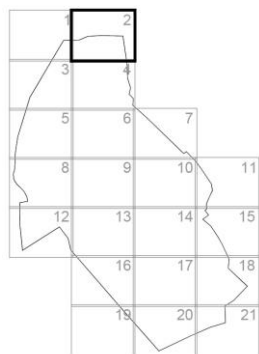
PARTICIPACIÓ

DADES GENERALS

ELEMENTS CATALOGATS

EXEMPLES

ELEMENTS AMB POTENCIAL PER SER CATALOGATS



- ELEMENTS PREVIS AL 1954
- ELEMENTS PREVIS AL 1954 (inventari Masies Baix Camp)
- P-00 Àmbit
- P-00.00 Codi element
- - - SÒL URBÀ



OBJECTIUS

CRITERIS PER LA INCORPORACIÓ (Catàleg)

CRITERIS PER LA INCORPORACIÓ (Inventari)

REGULACIÓ (Volums)

REGULACIÓ (Usos)

INTERVENCIÓ (Ampliacions)

INTERVENCIÓ (Div. horitz.)

CONTINGUT DEL PLA

MODIFICACIÓ PUNTUAL

TRAMITACIÓ I FASES

SUSPENSIO L·LICÈNCIES

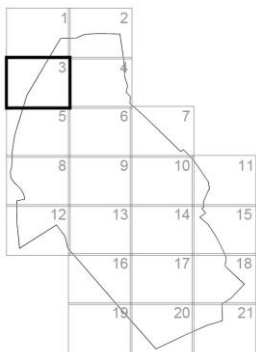
PARTICIPACIÓ

DADES GENERALS

ELEMENTS CATALOGATS

EXEMPLES

ELEMENTS AMB POTENCIAL PER SER CATALOGATS



- ELEMENTS PREVIS AL 1954
- ELEMENTS PREVIS AL 1954 (inventari Masies Baix Camp)
- P-00 Àmbit
- P-00.00 Codi element
- - - SÒL URBÀ

OBJECTIUS

CRITERIS PER LA INCORPORACIÓ (Catàleg)

CRITERIS PER LA INCORPORACIÓ (Inventari)

REGULACIÓ (Volums)

REGULACIÓ (Usos)

INTERVENCIÓ (Ampliacions)

INTERVENCIÓ (Div. horitz.)

CONTINGUT DEL PLA

MODIFICACIÓ PUNTUAL

TRAMITACIÓ I FASES

SUSPENSIÓ LLICÈNCIES

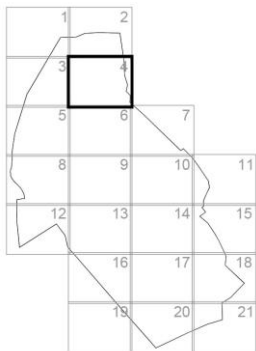
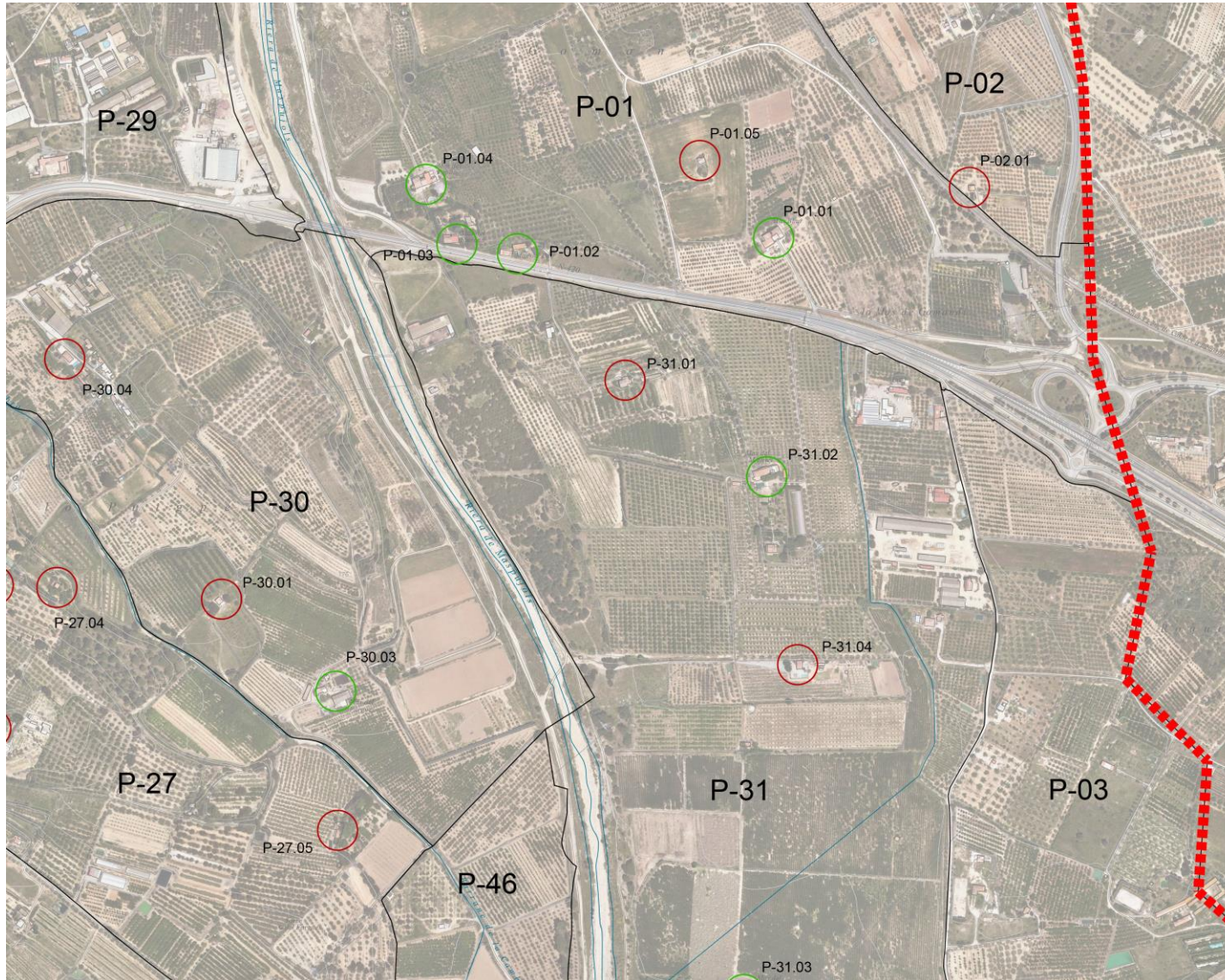
PARTICIPACIÓ

DADES GENERALS

ELEMENTS CATALOGATS

EXEMPLES

ELEMENTS AMB POTENCIAL PER SER CATALOGATS



- ELEMENTS PREVIS AL 1954
- ELEMENTS PREVIS AL 1954 (inventari Masies Baix Camp)
- P-00 Àmbit
- P-00.00 Codi element
- ▬▬▬ SÒL URBÀ

OBJECTIUS

CRITERIS PER LA INCORPORACIÓ (Catàleg)

CRITERIS PER LA INCORPORACIÓ (Inventari)

REGULACIÓ (Volums)

REGULACIÓ (Usos)

INTERVENCIÓ (Ampliacions)

INTERVENCIÓ (Div. horitz.)

CONTINGUT DEL PLA

MODIFICACIÓ PUNTUAL

TRAMITACIÓ I FASES

SUSPENSIÓ LLICÈNCIES

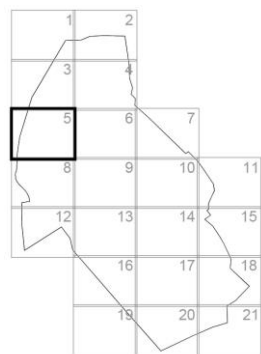
PARTICIPACIÓ

DADES GENERALS

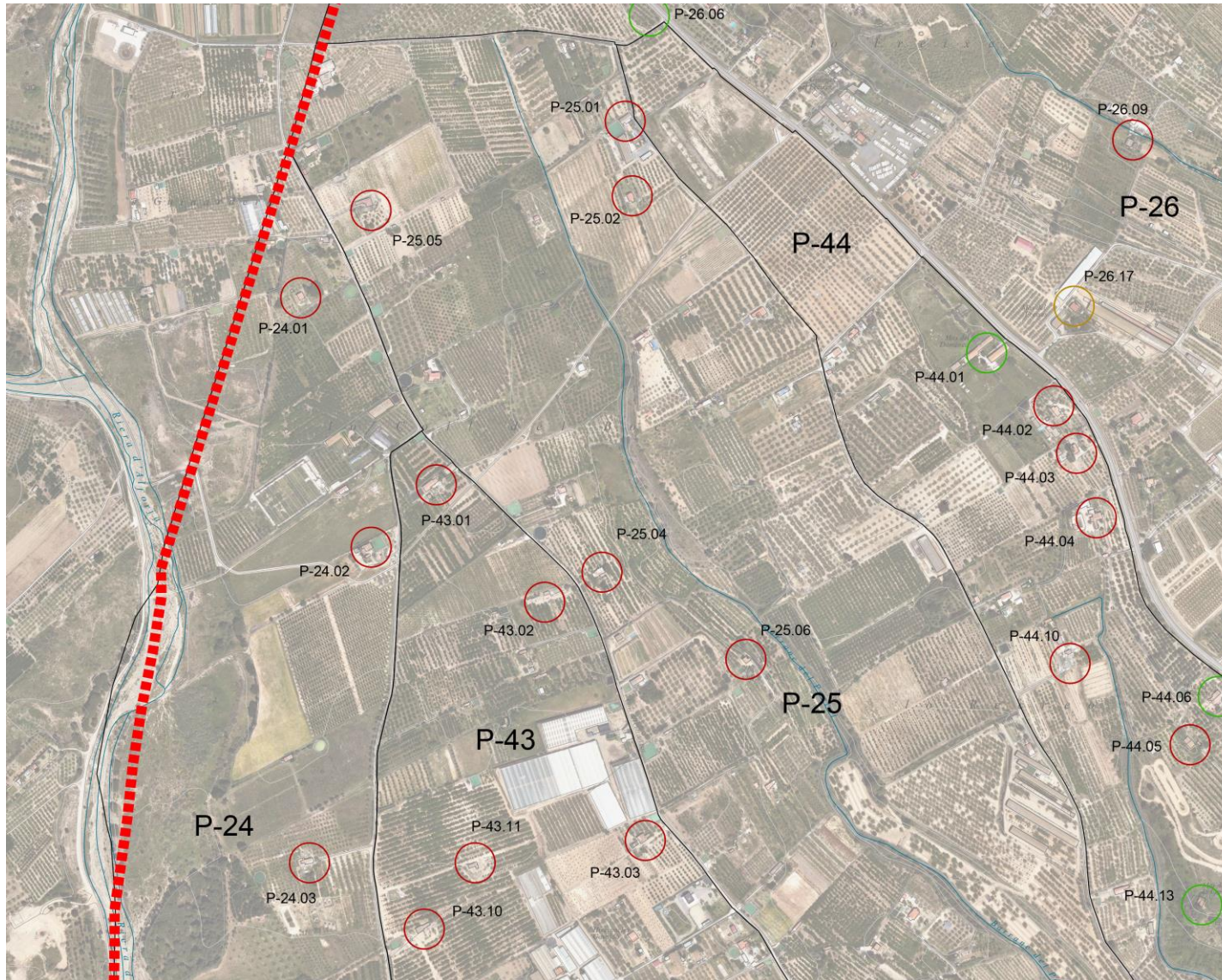
ELEMENTS CATALOGATS

EXEMPLES

ELEMENTS AMB POTENCIAL PER SER CATALOGATS



- ELEMENTS PREVIS AL 1954
- ELEMENTS PREVIS AL 1954 (inventari Masies Baix Camp)
- P-00 Àmbit
- P-00.00 Codi element
- - - SÒL URBÀ



OBJECTIUS

CRITERIS PER LA INCORPORACIÓ (Catàleg)

CRITERIS PER LA INCORPORACIÓ (Inventari)

REGULACIÓ (Volums)

REGULACIÓ (Usos)

INTERVENCIÓ (Ampliacions)

INTERVENCIÓ (Div. horitz.)

CONTINGUT DEL PLA

MODIFICACIÓ PUNTUAL

TRAMITACIÓ I FASES

SUSPENSIÓ LLICÈNCIES

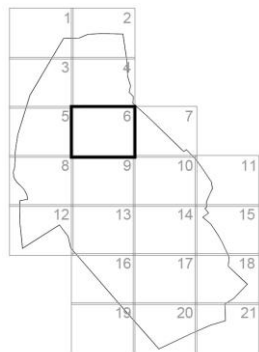
PARTICIPACIÓ

DADES GENERALS

ELEMENTS CATALOGATS

EXEMPLES

ELEMENTS AMB POTENCIAL PER SER CATALOGATS



- ELEMENTS PREVIS AL 1954
- ELEMENTS PREVIS AL 1954 (inventari Masies Baix Camp)
- P-00 Àmbit
- P-00.00 Codi element
- ▨ SÒL URBÀ



OBJECTIUS

CRITERIS PER LA INCORPORACIÓ (Catàleg)

CRITERIS PER LA INCORPORACIÓ (Inventari)

REGULACIÓ (Volums)

REGULACIÓ (Usos)

INTERVENCIÓ (Ampliacions)

INTERVENCIÓ (Div. horitz.)

CONTINGUT DEL PLA

MODIFICACIÓ PUNTUAL

TRAMITACIÓ I FASES

SUSPENSIÓ LLICÈNCIES

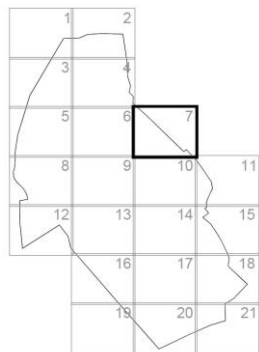
PARTICIPACIÓ

DADES GENERALS

ELEMENTS CATALOGATS

EXEMPLES

ELEMENTS AMB POTENCIAL PER SER CATALOGATS



- ELEMENTS PREVIS AL 1954
- ELEMENTS PREVIS AL 1954 (inventari Masies Baix Camp)
- P-00 Àmbit
- P-00.00 Codi element
- - - SÒL URBÀ



OBJECTIUS

CRITERIS PER LA INCORPORACIÓ (Catàleg)

CRITERIS PER LA INCORPORACIÓ (Inventari)

REGULACIÓ (Volums)

REGULACIÓ (Usos)

INTERVENCIÓ (Ampliacions)

INTERVENCIÓ (Div. horitz.)

CONTINGUT DEL PLA

MODIFICACIÓ PUNTUAL

TRAMITACIÓ I FASES

SUSPENSIÓ LLICÈNCIES

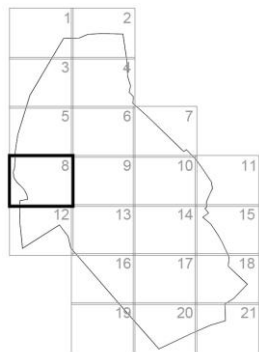
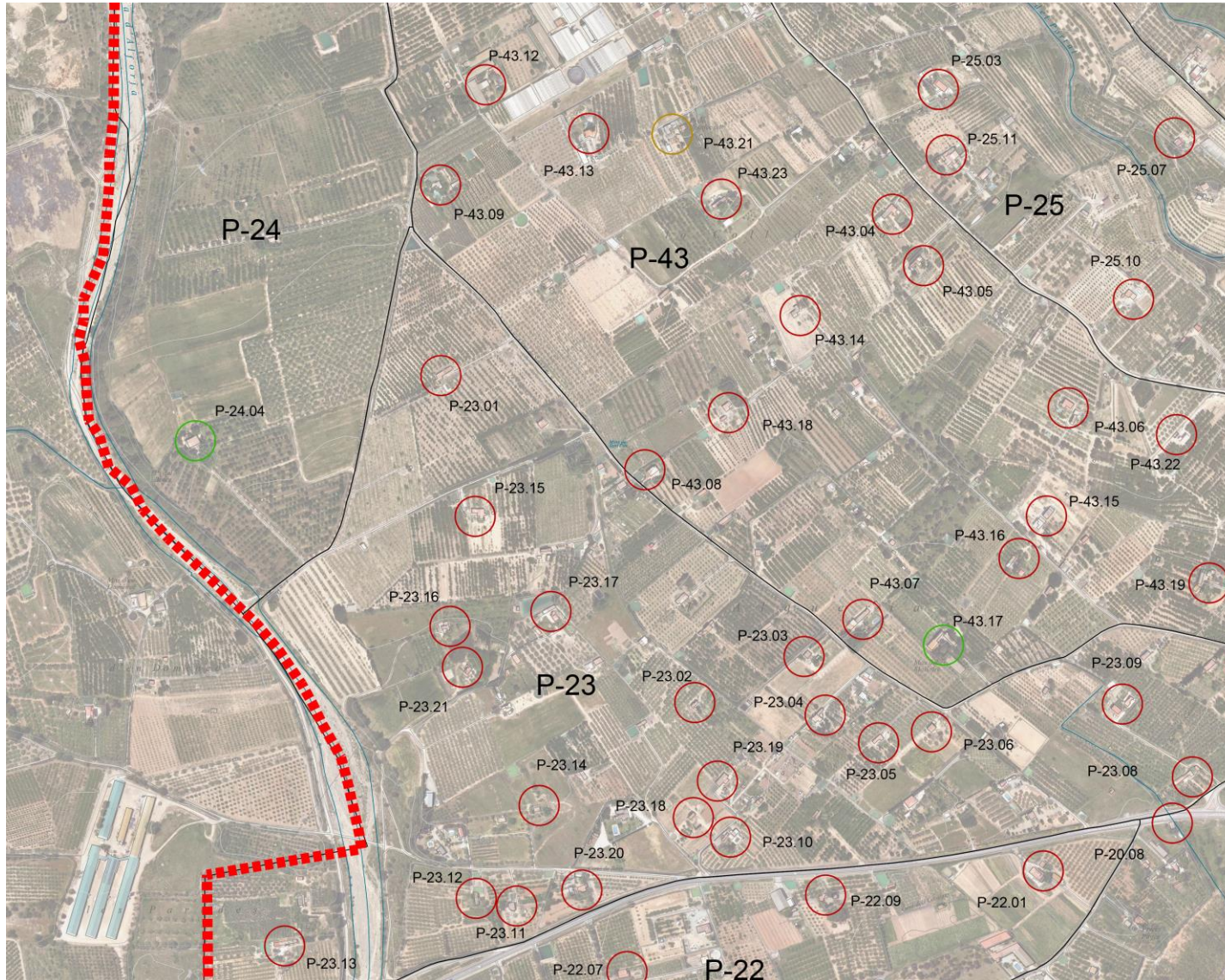
PARTICIPACIÓ

DADES GENERALS

ELEMENTS CATALOGATS

EXEMPLES

ELEMENTS AMB POTENCIAL PER SER CATALOGATS



- ELEMENTS PREVIS AL 1954
- ELEMENTS PREVIS AL 1954 (inventari Masies Baix Camp)
- P-00 Àmbit
- P-00.00 Codi element
- - - SÒL URBÀ

OBJECTIUS

CRITERIS PER LA INCORPORACIÓ (Catàleg)

CRITERIS PER LA INCORPORACIÓ (Inventari)

REGULACIÓ (Volums)

REGULACIÓ (Usos)

INTERVENCIÓ (Ampliacions)

INTERVENCIÓ (Div. horitz.)

CONTINGUT DEL PLA

MODIFICACIÓ PUNTUAL

TRAMITACIÓ I FASES

SUSPENSIÓ LLICÈNCIES

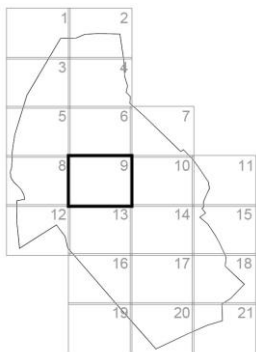
PARTICIPACIÓ

DADES GENERALS

ELEMENTS CATALOGATS

EXEMPLES

ELEMENTS AMB POTENCIAL PER SER CATALOGATS



- ELEMENTS PREVIS AL 1954
- ELEMENTS PREVIS AL 1954 (inventari Masies Baix Camp)
- P-00 Àmbit
- P-00.00 Codi element
- ▨ SÒL URBÀ

OBJECTIUS

CRITERIS PER LA INCORPORACIÓ (Catàleg)

CRITERIS PER LA INCORPORACIÓ (Inventari)

REGULACIÓ (Volums)

REGULACIÓ (Usos)

INTERVENCIÓ (Ampliacions)

INTERVENCIÓ (Div. horitz.)

CONTINGUT DEL PLA

MODIFICACIÓ PUNTUAL

TRAMITACIÓ I FASES

SUSPENSIÓ LLICÈNCIES

PARTICIPACIÓ

DADES GENERALS

ELEMENTS CATALOGATS

EXEMPLES

ELEMENTS AMB POTENCIAL PER SER CATALOGATS



OBJECTIUS

CRITERIS PER LA INCORPORACIÓ (Catàleg)

CRITERIS PER LA INCORPORACIÓ (Inventari)

REGULACIÓ (Volums)

REGULACIÓ (Usos)

INTERVENCIÓ (Ampliacions)

INTERVENCIÓ (Div. horitz.)

CONTINGUT DEL PLA

MODIFICACIÓ PUNTUAL

TRAMITACIÓ I FASES

SUSPENSIÓ LLICÈNCIES

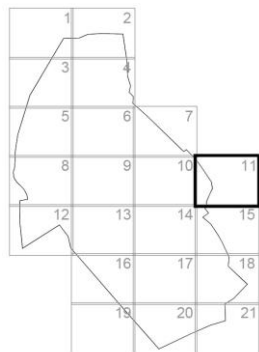
PARTICIPACIÓ

DADES GENERALS

ELEMENTS CATALOGATS

EXEMPLES

ELEMENTS AMB POTENCIAL PER SER CATALOGATS



- ELEMENTS PREVIS AL 1954
- ELEMENTS PREVIS AL 1954 (inventari Masies Baix Camp)
- P-00 Àmbit
- P-00.00 Codi element
- - - SÒL URBÀ



OBJECTIUS

CRITERIS PER LA INCORPORACIÓ (Catàleg)

CRITERIS PER LA INCORPORACIÓ (Inventari)

REGULACIÓ (Volums)

REGULACIÓ (Usos)

INTERVENCIÓ (Ampliacions)

INTERVENCIÓ (Div. horitz.)

CONTINGUT DEL PLA

MODIFICACIÓ PUNTUAL

TRAMITACIÓ I FASES

SUSPENSIO L·LICÈNCIES

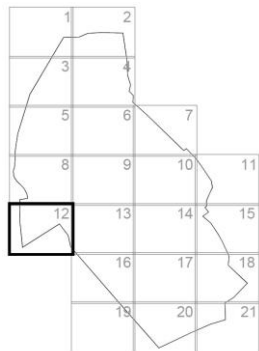
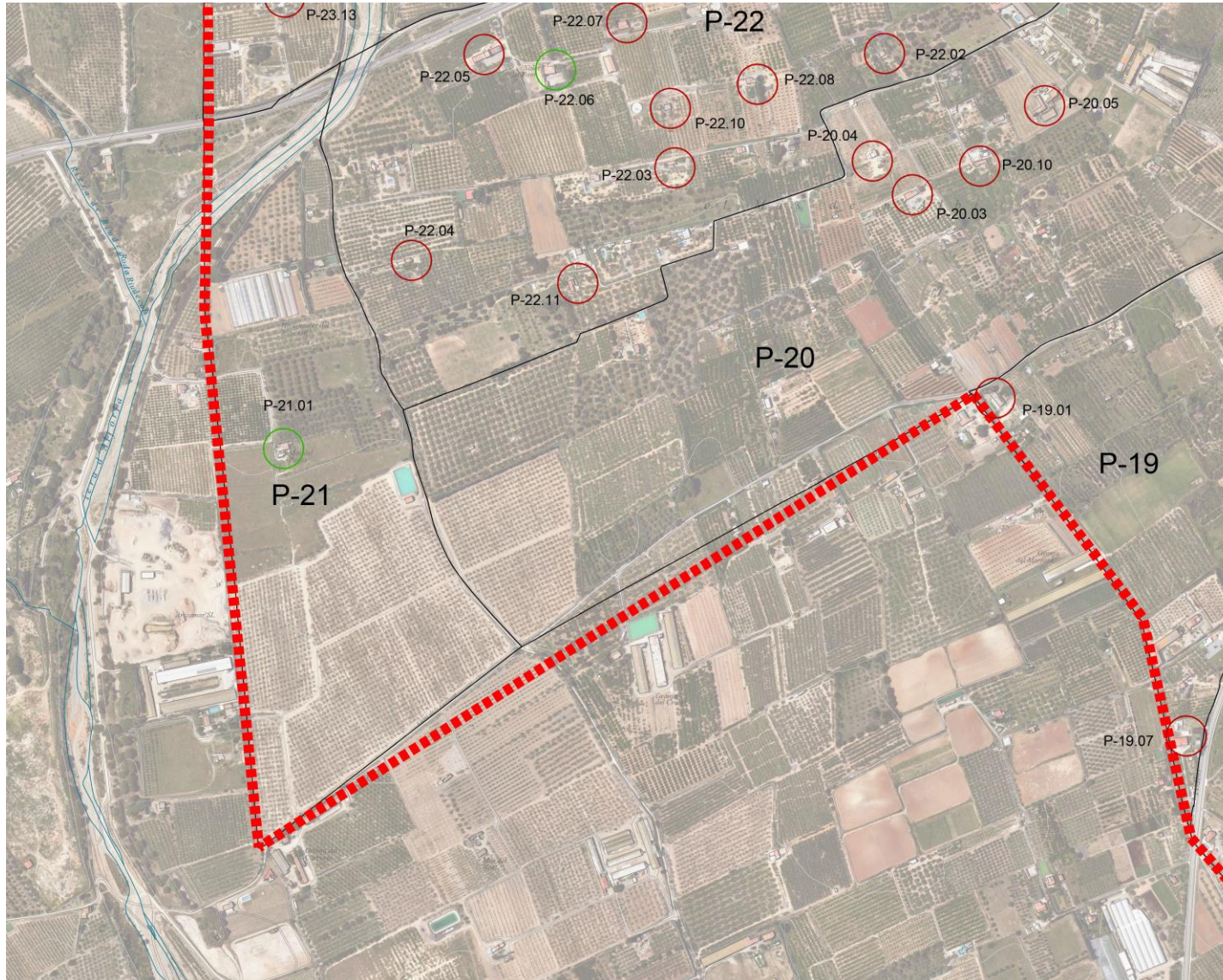
PARTICIPACIÓ

DADES GENERALS

ELEMENTS CATALOGATS

EXEMPLES

ELEMENTS AMB POTENCIAL PER SER CATALOGATS



- ELEMENTS PREVIS AL 1954
- ELEMENTS PREVIS AL 1954 (inventari Masies Baix Camp)
- P-00 Àmbit
- P-00.00 Codi element
- - - SÒL URBÀ

OBJECTIUS

CRITERIS PER LA INCORPORACIÓ (Catàleg)

CRITERIS PER LA INCORPORACIÓ (Inventari)

REGULACIÓ (Volums)

REGULACIÓ (Usos)

INTERVENCIÓ (Ampliacions)

INTERVENCIÓ (Div. horitz.)

CONTINGUT DEL PLA

MODIFICACIÓ PUNTUAL

TRAMITACIÓ I FASES

SUSPENSIÓ LLICÈNCIES

PARTICIPACIÓ

DADES GENERALS

ELEMENTS CATALOGATS

EXEMPLES

ELEMENTS AMB POTENCIAL PER SER CATALOGATS



OBJECTIUS

CRITERIS PER LA INCORPORACIÓ (Catàleg)

CRITERIS PER LA INCORPORACIÓ (Inventari)

REGULACIÓ (Volums)

REGULACIÓ (Usos)

INTERVENCIÓ (Ampliacions)

INTERVENCIÓ (Div. horitz.)

CONTINGUT DEL PLA

MODIFICACIÓ PUNTUAL

TRAMITACIÓ I FASES

SUSPENSIÓ LLICÈNCIES

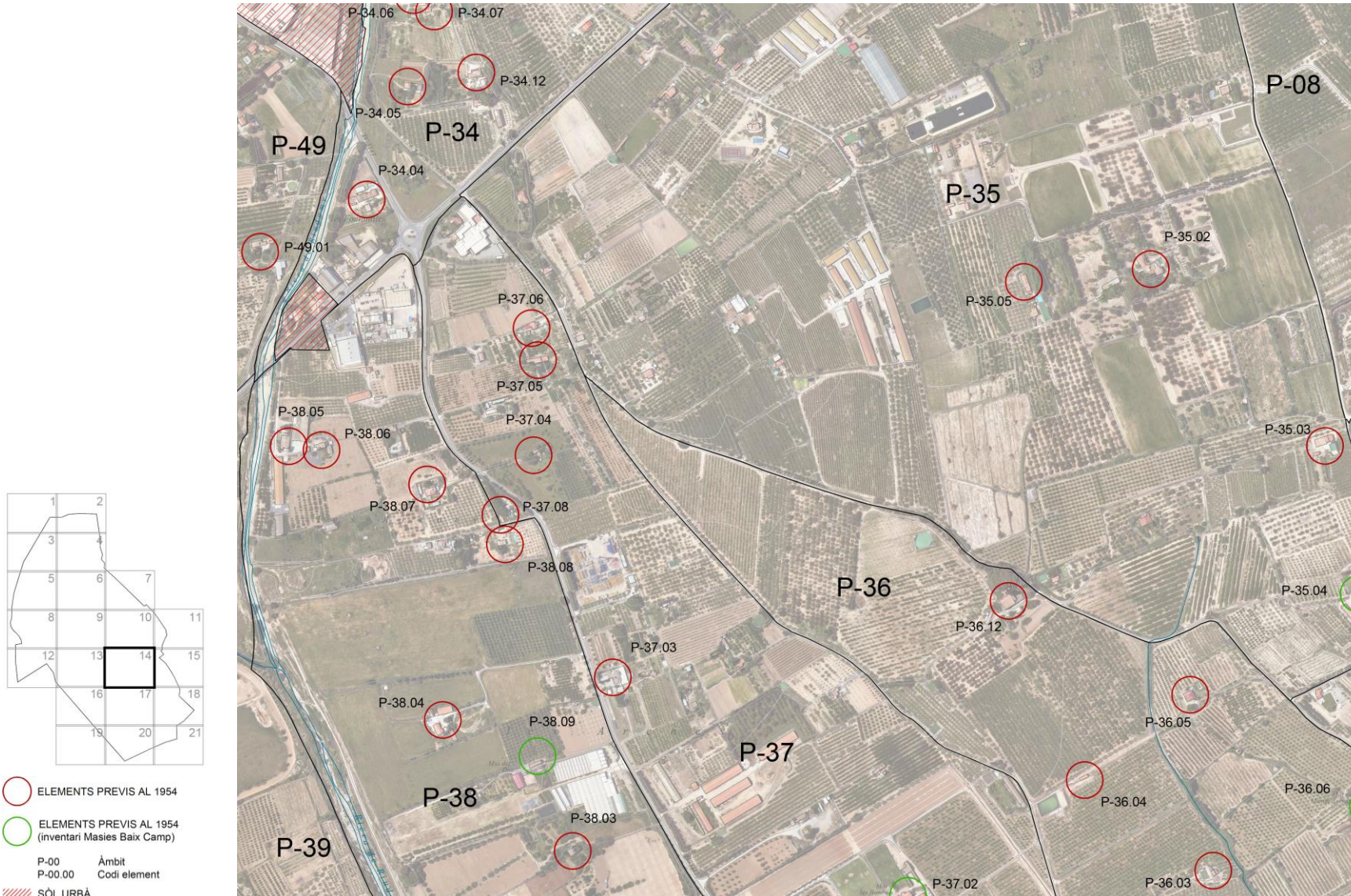
PARTICIPACIÓ

DADES GENERALS

ELEMENTS CATALOGATS

EXEMPLES

ELEMENTS AMB POTENCIAL PER SER CATALOGATS



OBJECTIUS

CRITERIS PER LA INCORPORACIÓ (Catàleg)

CRITERIS PER LA INCORPORACIÓ (Inventari)

REGULACIÓ (Volums)

REGULACIÓ (Usos)

INTERVENCIÓ (Ampliacions)

INTERVENCIÓ (Div. horitz.)

CONTINGUT DEL PLA

MODIFICACIÓ PUNTUAL

TRAMITACIÓ I FASES

SUSPENSIÓ LLICÈNCIES

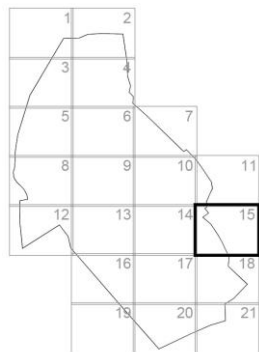
PARTICIPACIÓ

DADES GENERALS

ELEMENTS CATALOGATS

EXEMPLES

ELEMENTS AMB POTENCIAL PER SER CATALOGATS



- ELEMENTS PREVIS AL 1954
- ELEMENTS PREVIS AL 1954 (inventari Masies Baix Camp)
- P-00 Àmbit
- P-00.00 Codi element
- ▨ SÒL URBÀ



OBJECTIUS

CRITERIS PER LA INCORPORACIÓ (Catàleg)

CRITERIS PER LA INCORPORACIÓ (Inventari)

REGULACIÓ (Volums)

REGULACIÓ (Usos)

INTERVENCIÓ (Ampliacions)

INTERVENCIÓ (Div. horitz.)

CONTINGUT DEL PLA

MODIFICACIÓ PUNTUAL

TRAMITACIÓ I FASES

SUSPENSIÓ LLICÈNCIES

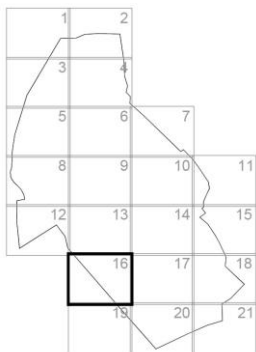
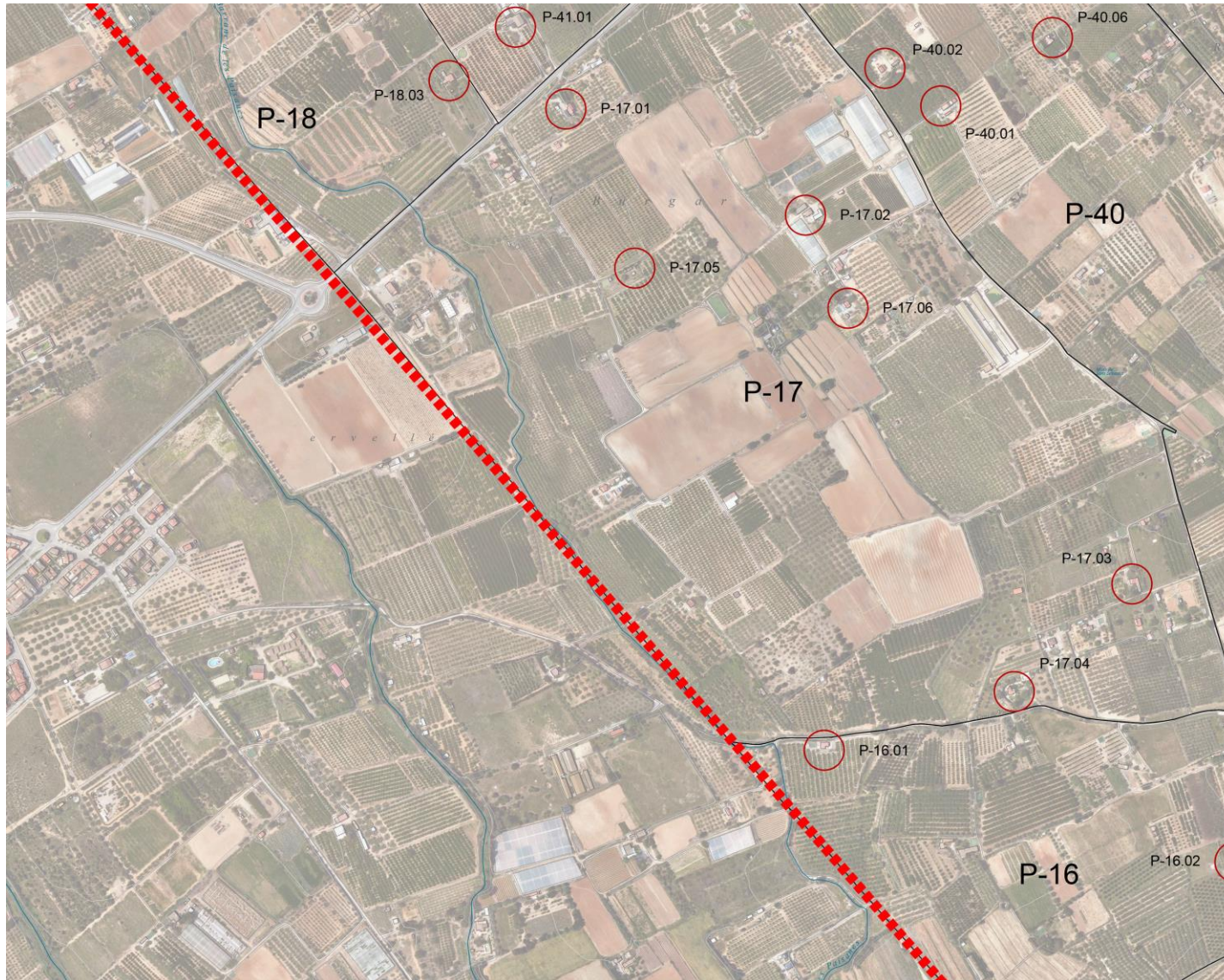
PARTICIPACIÓ

DADES GENERALS

ELEMENTS CATALOGATS

EXEMPLES

ELEMENTS AMB POTENCIAL PER SER CATALOGATS



- ELEMENTS PREVIS AL 1954
- ELEMENTS PREVIS AL 1954 (inventari Masies Baix Camp)
- P-00 Àmbit
- P-00.00 Codi element
- - - SÒL URBÀ

OBJECTIUS

CRITERIS PER LA INCORPORACIÓ (Catàleg)

CRITERIS PER LA INCORPORACIÓ (Inventari)

REGULACIÓ (Volums)

REGULACIÓ (Usos)

INTERVENCIÓ (Ampliacions)

INTERVENCIÓ (Div. horitz.)

CONTINGUT DEL PLA

MODIFICACIÓ PUNTUAL

TRAMITACIÓ I FASES

SUSPENSIÓ LLICÈNCIES

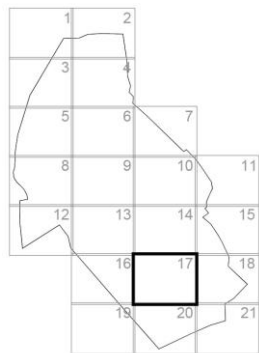
PARTICIPACIÓ

DADES GENERALS

ELEMENTS CATALOGATS

EXEMPLES

ELEMENTS AMB POTENCIAL PER SER CATALOGATS



- ELEMENTS PREVIS AL 1954
- ELEMENTS PREVIS AL 1954 (inventari Masies Baix Camp)
- P-00 Àmbit
- P-00.00 Codi element
- ▨ SÒL URBÀ



OBJECTIUS

CRITERIS PER LA INCORPORACIÓ (Catàleg)

CRITERIS PER LA INCORPORACIÓ (Inventari)

REGULACIÓ (Volums)

REGULACIÓ (Usos)

INTERVENCIÓ (Ampliacions)

INTERVENCIÓ (Div. horitz.)

CONTINGUT DEL PLA

MODIFICACIÓ PUNTUAL

TRAMITACIÓ I FASES

SUSPENSIÓ LLICÈNCIES

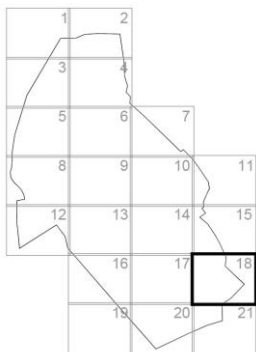
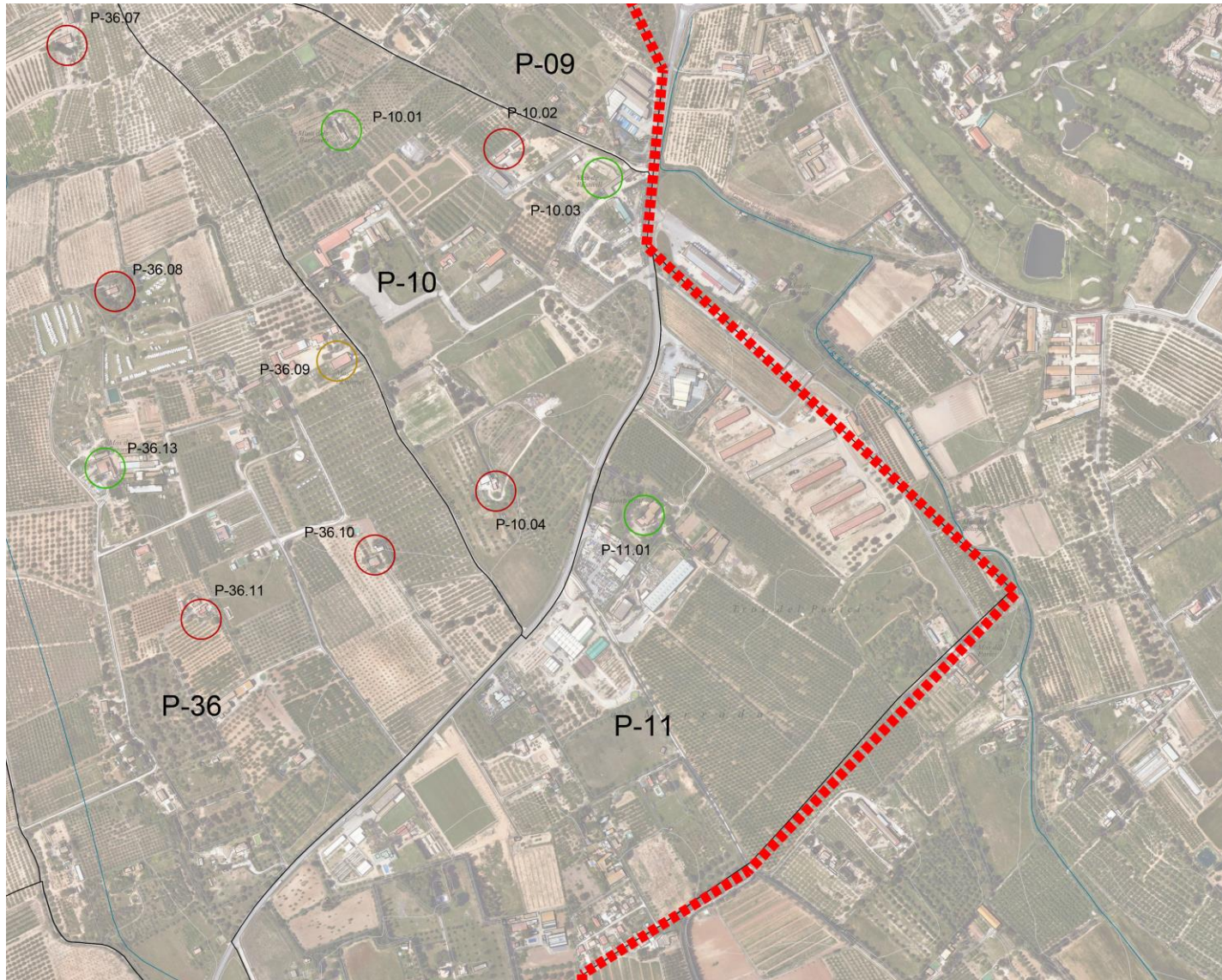
PARTICIPACIÓ

DADES GENERALS

ELEMENTS CATALOGATS

EXEMPLES

ELEMENTS AMB POTENCIAL PER SER CATALOGATS



- ELEMENTS PREVIS AL 1954
- ELEMENTS PREVIS AL 1954 (inventari Masies Baix Camp)
- P-00 Àmbit
- P-00.00 Codi element
- ▨ SÒL URBÀ

OBJECTIUS

CRITERIS PER LA INCORPORACIÓ (Catàleg)

CRITERIS PER LA INCORPORACIÓ (Inventari)

REGULACIÓ (Volums)

REGULACIÓ (Usos)

INTERVENCIÓ (Ampliacions)

INTERVENCIÓ (Div. horitz.)

CONTINGUT DEL PLA

MODIFICACIÓ PUNTUAL

TRAMITACIÓ I FASES

SUSPENSIÓ LLICÈNCIES

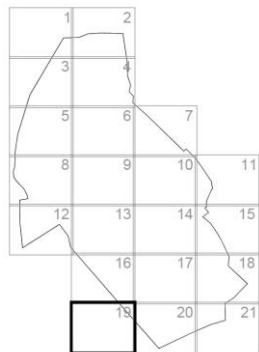
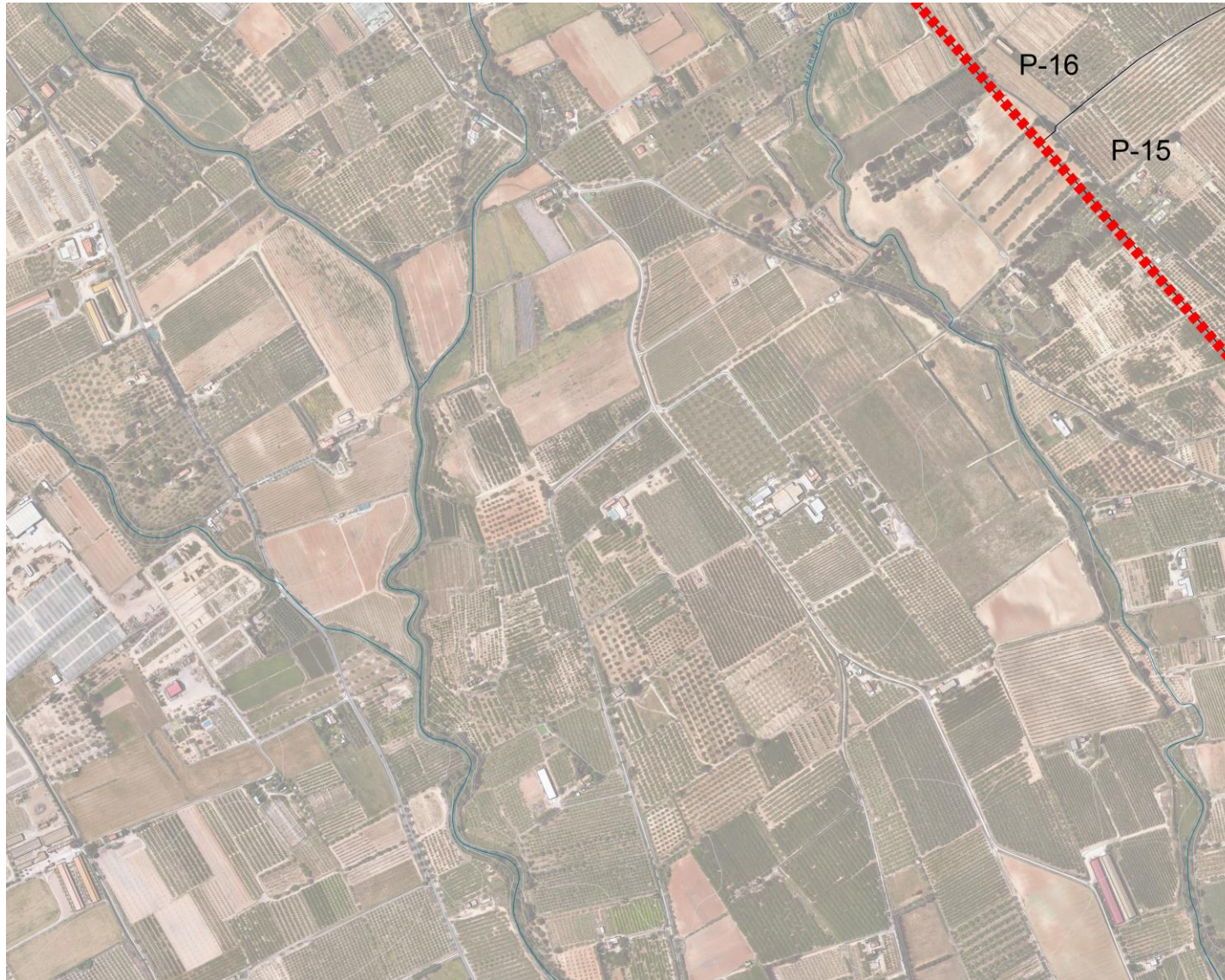
PARTICIPACIÓ

DADES GENERALS

ELEMENTS CATALOGATS

EXEMPLES

ELEMENTS AMB POTENCIAL PER SER CATALOGATS



- ELEMENTS PREVIS AL 1954
- ELEMENTS PREVIS AL 1954 (inventari Masies Baix Camp)
- P-00 Àmbit
- P-00.00 Codi element
- ▨ SÒL URBÀ

OBJECTIUS

CRITERIS PER LA INCORPORACIÓ (Catàleg)

CRITERIS PER LA INCORPORACIÓ (Inventari)

REGULACIÓ (Volums)

REGULACIÓ (Usos)

INTERVENCIÓ (Ampliacions)

INTERVENCIÓ (Div. horitz.)

CONTINGUT DEL PLA

MODIFICACIÓ PUNTUAL

TRAMITACIÓ I FASES

SUSPENSIÓ LLICÈNCIES

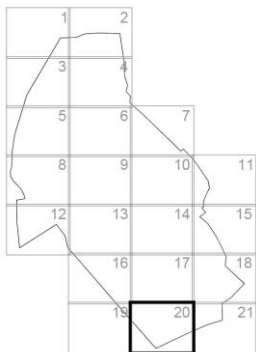
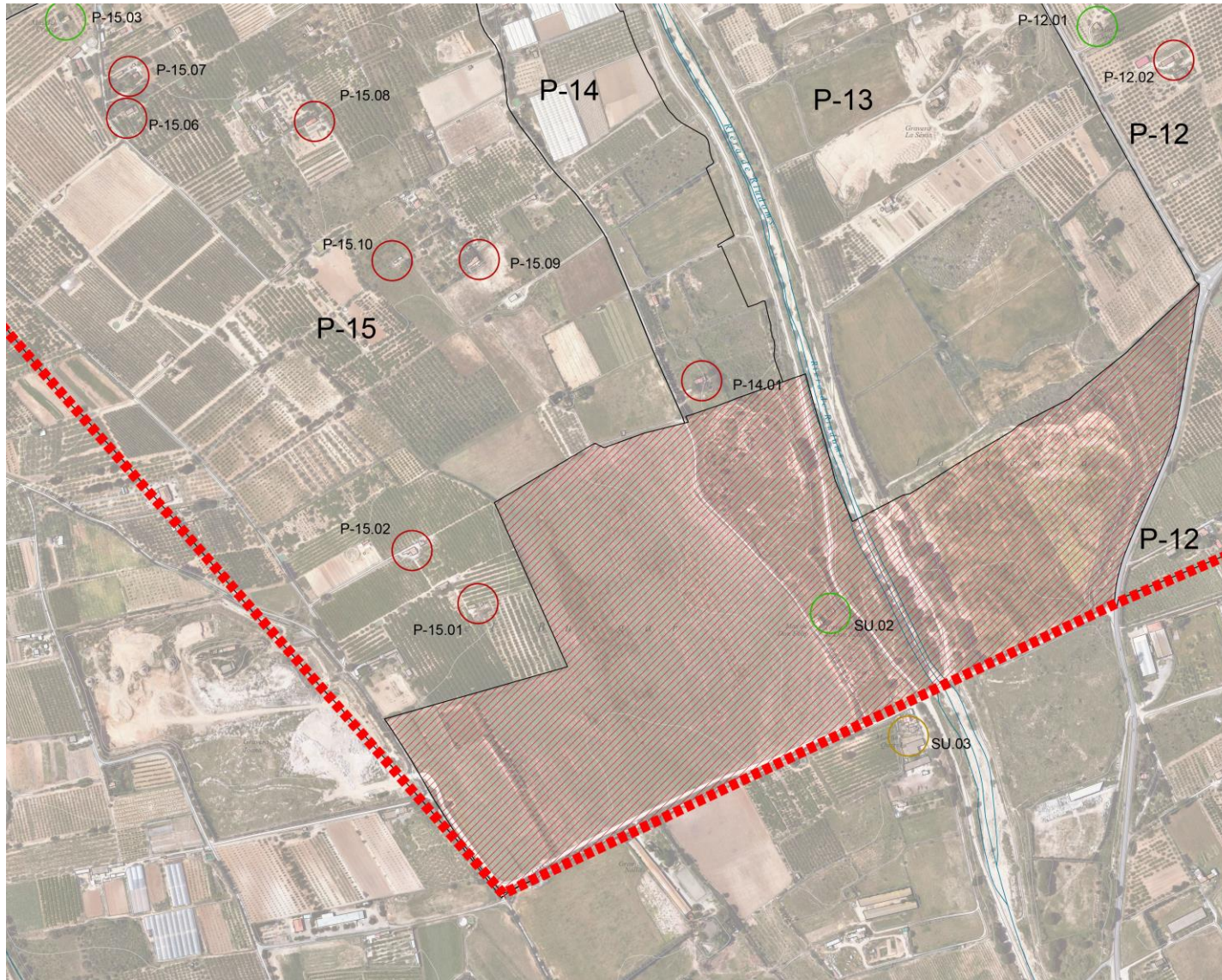
PARTICIPACIÓ

DADES GENERALS

ELEMENTS CATALOGATS

EXEMPLES

ELEMENTS AMB POTENCIAL PER SER CATALOGATS



- ELEMENTS PREVIS AL 1954
- ELEMENTS PREVIS AL 1954 (inventari Masies Baix Camp)
- P-00 Àmbit
- P-00.00 Codi element
- ▨ SÒL URBÀ

OBJECTIUS

CRITERIS PER LA INCORPORACIÓ (Catàleg)

CRITERIS PER LA INCORPORACIÓ (Inventari)

REGULACIÓ (Volums)

REGULACIÓ (Usos)

INTERVENCIÓ (Ampliacions)

INTERVENCIÓ (Div. horitz.)

CONTINGUT DEL PLA

MODIFICACIÓ PUNTUAL

TRAMITACIÓ I FASES

SUSPENSIO L·LICÈNCIES

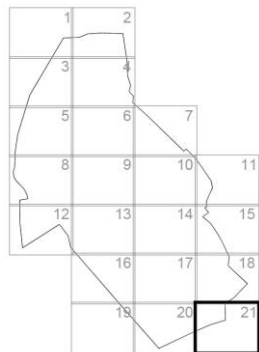
PARTICIPACIÓ

DADES GENERALS

ELEMENTS CATALOGATS

EXEMPLES

ELEMENTS AMB POTENCIAL PER SER CATALOGATS



- ELEMENTS PREVIS AL 1954
- ELEMENTS PREVIS AL 1954 (inventari Masies Baix Camp)
- P-00 Àmbit
- P-00.00 Codi element
- - - SÒL URBÀ

OBJECTIUS

CRITERIS PER LA INCORPORACIÓ (Catàleg)

CRITERIS PER LA INCORPORACIÓ (Inventari)

REGULACIÓ (Volums)

REGULACIÓ (Usos)

INTERVENCIÓ (Ampliacions)

INTERVENCIÓ (Div. horitz.)

CONTINGUT DEL PLA

MODIFICACIÓ PUNTUAL

TRAMITACIÓ I FASES

SUSPENSIÓ LLICÈNCIES

PARTICIPACIÓ

DADES GENERALS

ELEMENTS CATALOGATS

EXEMPLES

FITXES TIPUS – CATÀLEG

OBJECTIUS

CRITERIS PER LA INCORPORACIÓ (Catàleg)

CRITERIS PER LA INCORPORACIÓ (Inventari)

REGULACIÓ (Volums)

REGULACIÓ (Usos)

INTERVENCIÓ (Ampliacions)

INTERVENCIÓ (Div. horitz.)

CONTINGUT DEL PLA

MODIFICACIÓ PUNTUAL

TRAMITACIÓ I FASES

SUSPENSIÓ LLICÈNCIES

PARTICIPACIÓ

DADES GENERALS

ELEMENTS CATALOGATS

EXEMPLES

Can Serracarbassa element: C-03

COORDENADES UTM: X 431205 Y 4621834



Plànol de localització



Ortofoto

DADES URBANÍSTIQUES

qualificació NU10. Protecció agrícola.

PROTECCIONS VIGENTS I RISCOS

territorial Espais de protecció especial pel seu interès natural i agrari.

paisatgístic Unitat 61 Moianès

patrimonial IPAC 29477

riscos -

ALTRES DADES

context Masia emplaçada al Camí de Barnils, 6

entorn Està situada al mig d'una plana, envoltada de prats i herbasars.

accessibilitat Amb qualsevol tipus de vehicle des de la xarxa bàsica de camins.

serveis Disposa de connexió a la xarxa elèctrica.

ref. cad. finca 08239A00400048 Poligon 04 Parcel·la 48 Sup. finca 213.295 m²

ref. cad. edif. 08239A004000480001YJ

DADES FINCA

construccions auxiliars	superfície (m ²) auxiliars	conservació auxiliars	conservació finca
si <input checked="" type="checkbox"/>	<100 <input type="checkbox"/>	bo <input checked="" type="checkbox"/>	bo <input checked="" type="checkbox"/>
no <input type="checkbox"/>	entre 100 i 250 <input checked="" type="checkbox"/>	regular <input type="checkbox"/>	regular <input type="checkbox"/>
	>250 <input type="checkbox"/>	dolent <input type="checkbox"/>	dolent <input type="checkbox"/>



Vista sud-est Volums A-B-E-F-G-H-I-J-K

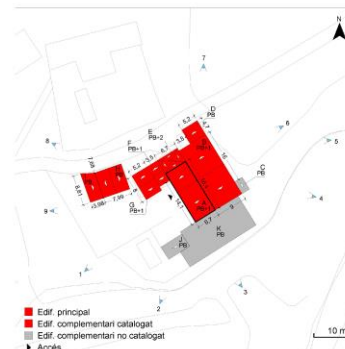


Vista sud Volums A-B-E-F-G-H-I-J-K

Can Serracarbassa element: C-03

DADES EDIFICACIÓ PRINCIPAL

Mas d'origen medieval consolidat en època moderna. La masia està conformada per una torre envoltada per diversos cossos annexos. El volum principal té una coberta de dos vessants de teula àrab i carener perpendicular a la façana principal, que s'obre a ponent. Compta amb planta baixa i planta pis. Les obertures de la façana principal s'articulen a partir de tres eixos verticals. L'extrem esquerre del volum queda ocult per la presència de diversos volums adjacents. Destaca el portal d'accés principal, el qual és adovellat amb un arc de mig punt. La resta d'obertures de la façana tenen la llinda i els muntants de pedra, que s'integren amb la pedra vista del conjunt. A la façana sud del volum s'hi obren dues finestres amb llinda de pedra, alineades verticalment; i un portal d'accés secundari a la dreta. La resta de façanes del volum principal queden amagades. A nord, hi ha l'antiga torre del mas, amb planta baixa i dos nivells d'alçada més. Tots els volums adjacents mantenen unes propietats similars a les que presenta el cos principal.



ús principal

habitatge <input checked="" type="checkbox"/>	turisme rural <input type="checkbox"/>
deshabitat <input type="checkbox"/>	lleure <input type="checkbox"/>
agrícola/ramader <input type="checkbox"/>	hotel <input type="checkbox"/>
	altres <input type="checkbox"/>

altres usos -

titularitat privada

nombre d'htges actuals 3

sup. total catalogada 920 m² sostre

edat estimada (anys) estat de conservació

<50 <input type="checkbox"/>	bo <input checked="" type="checkbox"/>
entre 50 i 100 <input type="checkbox"/>	regular <input type="checkbox"/>
>100 <input checked="" type="checkbox"/>	dolent <input type="checkbox"/>

Croquis (mides aproximades)

VOLUM	TIPUS EDIFICI	PB+ US ACTUAL	SOSTRE	TANCAMENT	COBERTA	FUSTERIES
A	Principal	1 Habitatge	220	Maçoneria	Teula	Fusta
B	Complementari catal.	1 Habitatge	360	Maçoneria	Teula	Fusta
C	Complementari no catal.	Cobert	10	-	Teula	-
D	Complementari catal.	Magatzem	24	Maçoneria	Teula	Fusta
E	Complementari catal.	2 Habitatge	90	Maçoneria	Teula	Fusta
F	Complementari catal.	1 Habitatge / Cobert	48	Maçoneria	Teula	Fusta
G	Complementari catal.	1 Habitatge / Cobert	84	Maçoneria	Teula	Fusta
H	Complementari catal.	Pallissa	61	Maçoneria	Fibrociment	Fusta
I	Complementari catal.	Cobert	33	Maçoneria	Teula	Fusta
J	Complementari no catal.	Cobert	29	-	Teula	-
K	Complementari no catal.	Magatzem	209	-	Rajola	-

ALTRES ASPECTES

JUSTIFICACIÓ D'INCLUSIÓ AL CATÀLEG

històric arquitectònic ambiental paisatgístic social cap

HISTÒRIC: mas que data el segle XV-XX, i per tant esdevé una mostra de les construccions d'aquesta època.
 AMBIENTAL: ja que la seva existència determina un teixit rural amb característiques ambientals pròpies.

FITXES TIPUS – CATÀLEG

OBJECTIUS

CRITERIS PER LA INCORPORACIÓ (Catàleg)

CRITERIS PER LA INCORPORACIÓ (Inventari)

REGULACIÓ (Volums)

REGULACIÓ (Usos)

INTERVENCIÓ (Ampliacions)

INTERVENCIÓ (Div. horitz.)

CONTINGUT DEL PLA

MODIFICACIÓ PUNTUAL

TRAMITACIÓ I FASES

SUSPENSIÓ LICÈNCIES

PARTICIPACIÓ

DADES GENERALS

ELEMENTS CATALOGATS

EXEMPLES

Can Serracarbassa element C-03

DETERMINACIONS NORMATIVES

CONDICIONS D'EDIFICACIÓ I ORDENACIÓ

Volum	Tipus d'edif.	Vol. catalogats	Vol. auxiliars	Vol. a enderrocar
A	Principal	<input checked="" type="checkbox"/>	<input type="checkbox"/>	<input type="checkbox"/>
B	Complementari catal.	<input checked="" type="checkbox"/>	<input type="checkbox"/>	<input type="checkbox"/>
C	Complementari no catal.	<input type="checkbox"/>	<input checked="" type="checkbox"/>	<input type="checkbox"/>
D	Complementari catal.	<input checked="" type="checkbox"/>	<input type="checkbox"/>	<input type="checkbox"/>
E	Complementari catal.	<input checked="" type="checkbox"/>	<input type="checkbox"/>	<input type="checkbox"/>
F	Complementari catal.	<input checked="" type="checkbox"/>	<input type="checkbox"/>	<input type="checkbox"/>
G	Complementari catal.	<input checked="" type="checkbox"/>	<input type="checkbox"/>	<input type="checkbox"/>
H	Complementari catal.	<input checked="" type="checkbox"/>	<input type="checkbox"/>	<input type="checkbox"/>
I	Complementari catal.	<input checked="" type="checkbox"/>	<input type="checkbox"/>	<input type="checkbox"/>
J	Complementari no catal.	<input type="checkbox"/>	<input checked="" type="checkbox"/>	<input type="checkbox"/>
K	Complementari no catal.	<input type="checkbox"/>	<input checked="" type="checkbox"/>	<input type="checkbox"/>

Conjunt principal (si s'escau, principal i complementari)	Cal preservar la volumetria i estructura bàsica de l'edificació principal, donant compliment a les determinacions establertes als articles 15 i 16 del present Pla especial. Es permet l'ampliació de l'edificació principal amb un increment del sostre màxim del 10%, d'acord amb l'especificat a l'article 18. En cas de necessitat de noves obertures, aquestes es realitzaran d'acord amb l'establert a l'article 16 d'aquestes normes.
Elem. especials a preservar	Brancals, llindes, balcons, baranes i reixes existents, així com la resta d'elements singulars.
Vol. auxiliars	Els volums no catalogats no venen regulats pel present catàleg.

USOS

HABITATGE	<input checked="" type="checkbox"/>	TURISME RURAL	<input checked="" type="checkbox"/>	EDUCACIÓ EN EL LLEURE	<input checked="" type="checkbox"/>
HABITATGE TURÍSTIC	<input checked="" type="checkbox"/>	HOTELER	<input type="checkbox"/>	EQUIPAMENT	<input checked="" type="checkbox"/>
ARTÍSTIC O ARTESANAL	<input checked="" type="checkbox"/>	RESTAURACIÓ	<input checked="" type="checkbox"/>	SERVEI COMUNITARI O CORPORATIU	<input checked="" type="checkbox"/>
PROFESSIÓ LIBERAL	<input checked="" type="checkbox"/>				

Altres usos	-
Limitació usos	Per l'admissió de l'ús d'equipament o servei comunitari o corporatiu que requereixi d'una important intervenció en l'edificació o l'entorn es requerirà la tramitació d'un projecte d'actuació específica, d'acord amb l'especificat a l'article 13 d'aquestes normes.
Divisió horitzontal	S'admet la divisió horitzontal d'acord amb les determinacions de l'article 17 d'aquestes normes.
Nombre màx. d'htges admissibles	4

CONDICIONS D'ORDENACIÓ, ENTORN, ACCÉS, APARCAMENT I SERVEIS

Ordenació	Cal garantir l'ordenació i condicions de l'accés, era o pati enjardinat, tot mantenint l'entorn en condicions de neteja i endreça coherents amb l'ús a desenvolupar i el paisatge rural del que forma part. Es respectarà l'arbrat i vegetació existents al voltant de l'edificació i s'evitarà l'enjardinament excessiu i de caràcter urbà. En cas de nova plantació s'utilitzarà espècies autòctones. La segregació de la finca s'admetrà d'acord amb les condicions de l'article 29 d'aquestes normes.
Accés i aparcament	La regulació de l'accés i estacionament ve determinada a l'article 28 de la normativa d'aquest catàleg. Caldrà preveure els aparcaments necessaris d'acord amb la normativa sectorial en funció de l'ús previst.
Altres condicions	-
Serveis	Qualsevol intervenció ha de garantir els serveis per l'ús a desenvolupar i la seva integració paisatgística en l'edifici. Es recomana l'ús d'energies alternatives i renovables.

Can Serracarbassa element C-03

ALTRES IMATGES



Vista sud-est Volums A-B-C-E-F-G-H-I-J-K



Vista est Volums A-B-C-D-E-H-I-J-K



Vista est Volums A-B-C-D-E-J-K



Vista nord-est Volums B-C-D-E



Vista nord Volums A-B-C-D-E-F-G-H-K



Vista nord-oest Volums A-B-D-E-F-G-H-I-J-K



Vista oest Volums A-B-E-F-G-H-I-J-K

EFAARQUITECTES



Ajuntament de
RIUDOMS